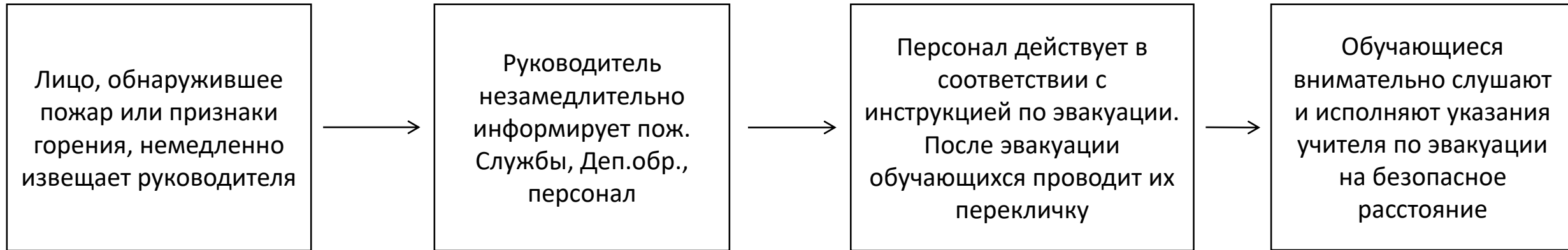


ДЕЙСТВИЯ  
ОБРАЗОВАТЕЛЬНЫХ  
УЧРЕЖДЕНИЙ ПРИ  
ВОЗНИКНОВЕНИИ  
ЧРЕЗВЫЧАЙНЫХ  
СИТУАЦИЯХ

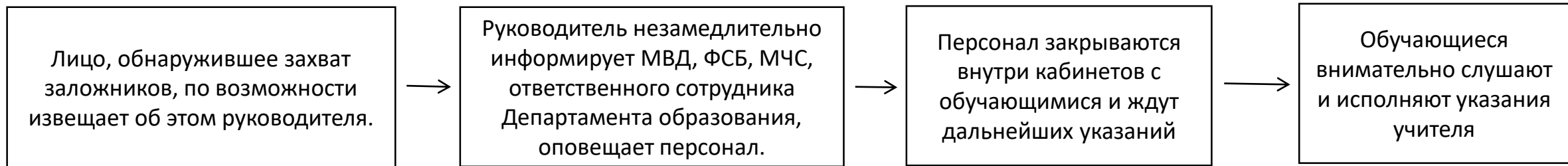
# Схема действий руководителя, персонала и обучающихся при возникновении пожара



# ПОРЯДОК ДЕЙСТВИЙ ПРИ ВОЗНИКНОВЕНИИ ПОЖАРА

СИГНАЛ	ДЕЙСТВИЯ ДИРЕКТОРА (ДЕЖУРНОГО АДМИНИСТРАТОРА)	ДЕЙСТВИЯ ПЕДАГОГОВ
<p><u>Основной:</u></p> <p>Речевое оповещение АПС (срабатывает автоматически)</p> <p><u>Альтернативный:</u></p> <p>2 коротких, один длинный звонок</p>	<ol style="list-style-type: none"><li>1. Подает команду о начале эвакуации</li><li>2. Сообщает о ЧС в пожарную охрану, информирует ответственного сотрудника Департамента образования.</li><li>3. Руководит эвакуацией обучающихся, сотрудников и материальных ценностей.</li><li>4. Информировывает руководителя тушения пожара о возможном нахождении учащихся и сотрудников, которые не смогли эвакуироваться.</li></ol>	<ol style="list-style-type: none"><li>1. Успокаивают обучающихся, уточняет обстановку в коридоре.</li><li>2. Выводят из здания обучающихся из здания школы по наиболее безопасному и кратчайшему пути через ближайший эвакуационный выход.</li><li>3. Проводят построение обучающихся. Сверяют обучающихся со списком</li><li>4. Докладывают директору (дежурному администратору) о количестве обучающихся по списку и количестве эвакуированных.</li><li>5. Обзванивают и передают родителям детей.</li></ol>

# Схема действий руководителя, персонала и обучающихся при захвате в заложники



**ПО ПРИБЫТИИ ОПЕРАТИВНЫХ СЛУЖБ ДИРЕКТОР (ДЕЖУРНЫЙ АДМИНИСТРАТОР) ПЕРЕДАЕТ РУКОВОДСТВО ДАЛЬНЕЙШИМИ ДЕЙСТВИЯМИ ОПЕРАТИВНЫМ СЛУЖБАМ**

# ПОРЯДОК ДЕЙСТВИЙ ПРИ ТЕРРОРИСТИЧЕСКОМ АКТЕ

СИГНАЛ	ДЕЙСТВИЯ ДИРЕКТОРА (ДЕЖУРНОГО АДМИНИСТРАТОРА)	ДЕЙСТВИЯ ПЕДАГОГОВ
<p><u>Основной:</u></p> <p>Речевое оповещение СОУЭ или через ручной громкоговоритель (мегафон)</p> <p><u>Альтернативный:</u></p> <p>Один длинный звонок</p>	<ol style="list-style-type: none"><li>1. Подает сигнал через КТС</li><li>2. Сообщает о ЧС по громкоговорящей связи.</li><li>3. Сообщает о ЧС в службы быстрого реагирования, информирует ответственного сотрудника Департамента образования.</li><li>4. По прибытию сотрудников спецподразделений МВД сообщает всю имеющуюся информацию.</li><li>5. Выполняет указания прибывших спецслужб.</li></ol>	<ol style="list-style-type: none"><li>1. Педагоги проводившие занятия на момент захвата, немедленно закрываются в кабинетах и ждут указаний прибывших спецслужб.</li><li>2. Не поддаются панике.</li><li>3. Успокаивают обучающихся.</li><li>4. Обеспечивают перевод всех мобильных устройств в беззвучный режим с отключением виброрежима.</li><li>5. Выключают все электроприборы и освещение в помещении.</li><li>6. Занимают вместе с детьми самые удаленные места от дверей и окон, не привлекая внимания посторонних.</li></ol>

# Схема действий руководителя, персонала и обучающихся при химической или биологической угрозе



**ЕСЛИ ЭВАКУЦИЯ НЕВОЗМОЖНА, НЕОБХОДИМО ОСТАТЬСЯ В ПОМЕЩЕНИИ И ПРОИЗВЕСТИ ЭКСТРЕННУЮ ГЕРМЕТИЗАЦИЮ ОКОН, ДВЕРЕЙ. ЗАНЯТЬ БЕЗОПАСНЫЙ ЭТАЖ В ЗАМИСИМОТИ ОТ СОСТАВА ХИМИЧЕСКОГО ВЕЩЕСТВА**

# ПОРЯДОК ДЕЙСТВИЙ ПРИ АВАРИИ С ВЫБРОСОМ ОПАСНЫХ ХИМИЧЕСКИХ ВЕЩЕСТВ В АТМОСФЕРУ

СИГНАЛ	ДЕЙСТВИЯ ДИРЕКТОРА (ДЕЖУРНОГО АДМИНИСТРАТОРА)	ДЕЙСТВИЯ ПЕДАГОГОВ
<p><u>Основной:</u></p> <p>Речевое оповещение СОУЭ или через ручной громкоговоритель (мегафон)</p> <p><u>Альтернативный:</u></p> <p>Три коротких звонка</p>	<ol style="list-style-type: none"> <li>1. Уточняет информацию о химической аварии по телефону экстренных служб.</li> <li>2. При подтверждении информации об утечке химического вещества Сообщает о ЧС по громкоговорящей связи.</li> <li>3. Ждет указаний служб ГО и ЧС города.</li> </ol>	<ol style="list-style-type: none"> <li>1. После получения команды педагоги проводившие занятия, незамедлительно закрывают все окна и форточки в помещении, отсаживают учащихся от окон и ждут дальнейших указаний</li> <li>2. Не поддаются панике.</li> <li>3. Успокаивают обучающихся. Обеспечивают обучающихся медицинскими масками (ватно-марлевыми повязками).</li> <li>4. После команды директора (дежурного администратора) об эвакуации на нижний/верхний этаж проводят построение обучающихся. Берут с собой списки обучающихся со сведениями и с телефонами.</li> <li>5. Перемещаются вместе с обучающимся 1 на этаж.</li> <li>6. Ждут дальнейших указаний служб ГО и ЧС</li> </ol>