




**Результаты I этапа мониторинга  
уровня освоения общеобразовательных программ  
претендентами на получение аттестата с отличием  
и медали «За особые успехи в учении»  
образовательных организаций г. о. Самара  
в 2023 году**

**МБОУ ОДПО  
«Центр развития образования»  
городского округа Самара**

**Мыльникова Наталья Викторовна,  
начальник отдела мониторинга развития образования  
и аналитической работы**



**Цель мониторинга** – выявление уровня и качества обученности претендентов на получение медали ОО г. о. Самары к итоговой аттестации по предметам в 2023 году.

### Задачи:

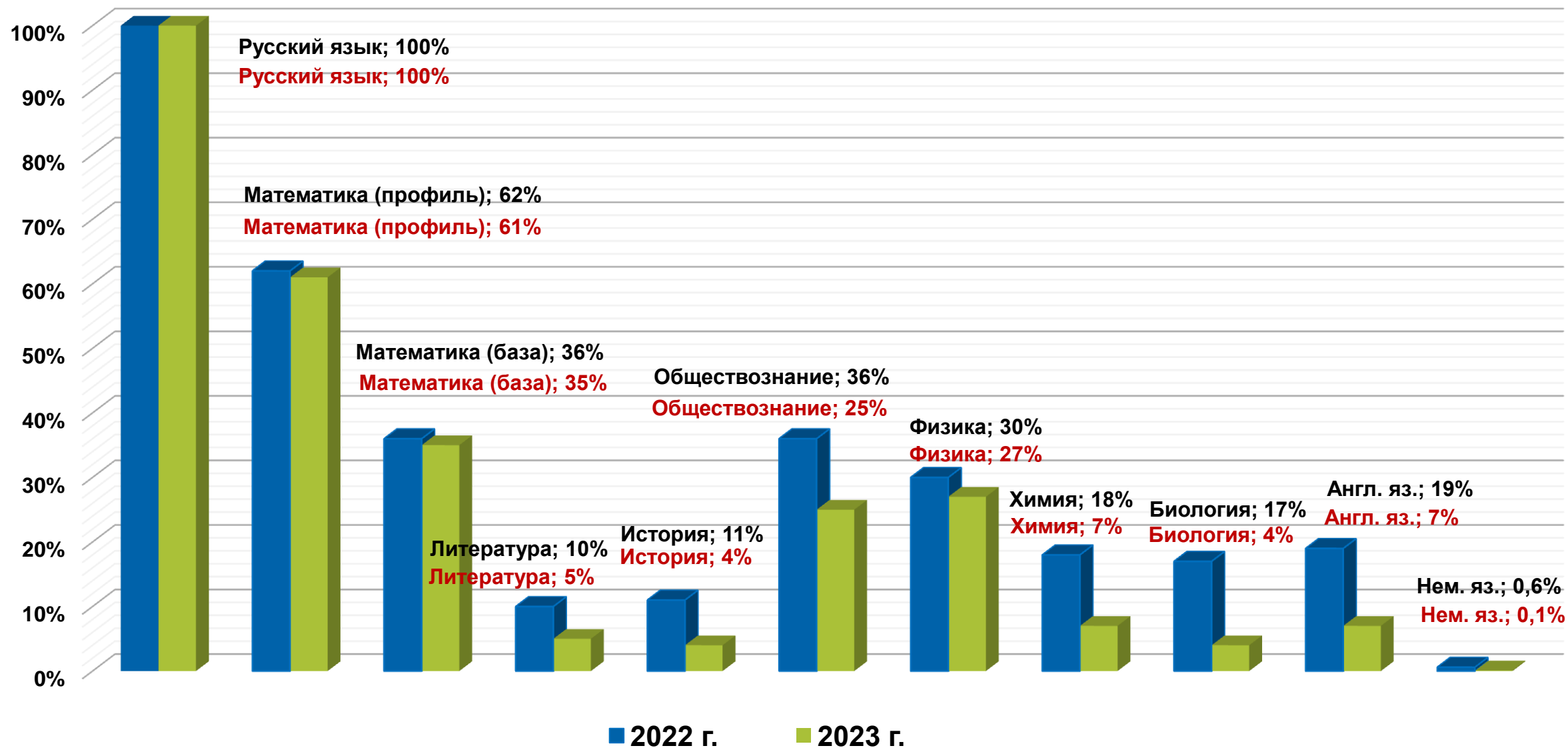
- выявить уровень обученности и подготовленности претендентов на получение медали к прохождению итоговой аттестации по предмету;
- выявить соответствие результатов освоения обучающимися, претендующими на медаль, образовательных программ среднего общего образования требованиям ФГОС;
- выявить проблемные зоны (темы) у претендентов на получение медали, предоставить методические рекомендации учителям-предметникам по организации коррекционной работы и итогового повторения.

### Статистика участия

	РЯ	МАБ	МАП	ОБЩ	ИСТ	ФИЗ	ХИМ	БИО	ЛИТ	АЯ	НЯ
Количество участников по плану	1065	389	675	280	39	293	124	91	56	76	1
Количество участников по факту	1021	354	623	259	38	278	67	41	52	72	1
Доля участия	96%	91%	92%	93%	97%	95%	54%	45%	93%	95%	100%

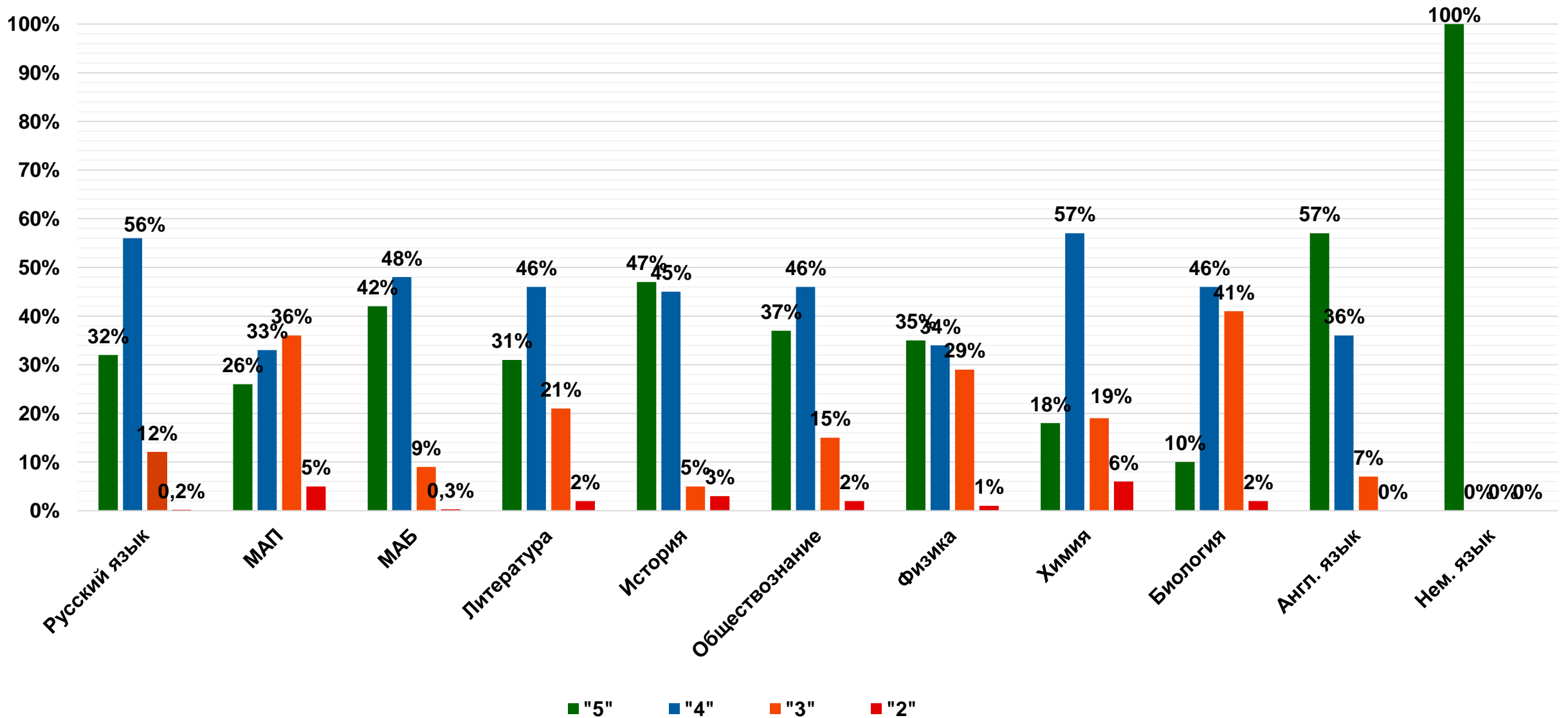


## Выбор претендентами на получение медали предметов для сдачи ЕГЭ в 2022–2023 гг.





## Количественные показатели результатов I этапа мониторинга





## **Новые показатели в протоколах оценивания**

- количество обучающихся, набравших 70 и более баллов,
- количество обучающихся, не преодолевших минимальный порог,
- количество обучающихся, преодолевших необходимый или минимальный порог на 1–2 балла.

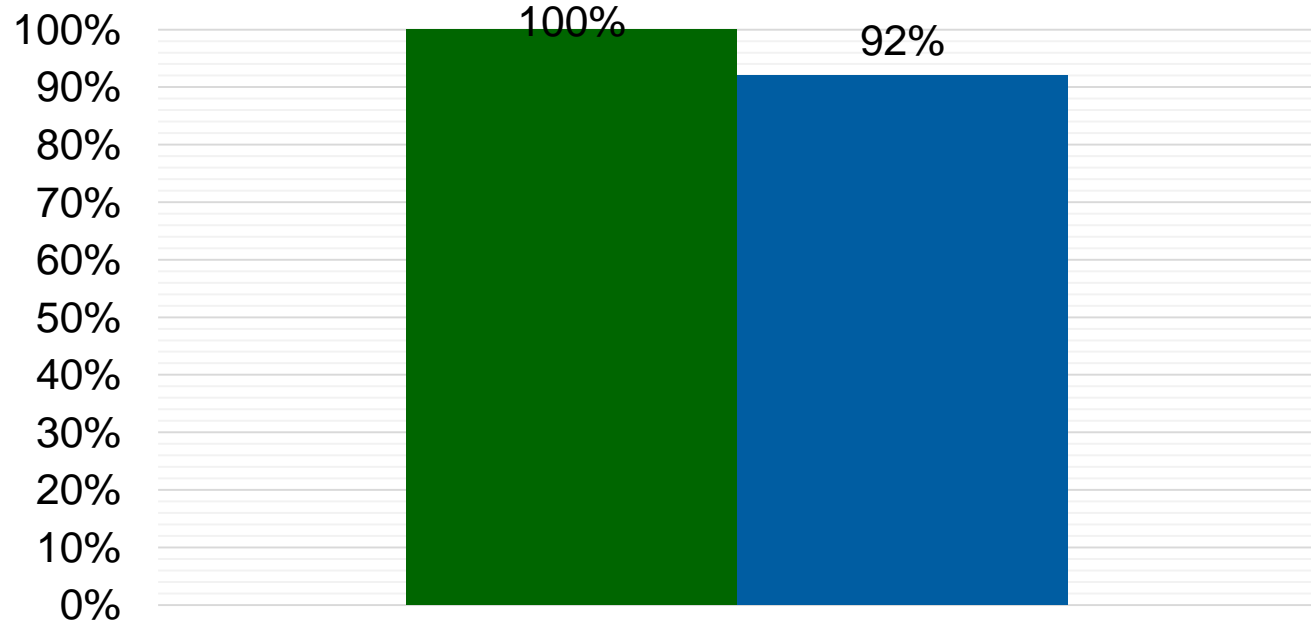
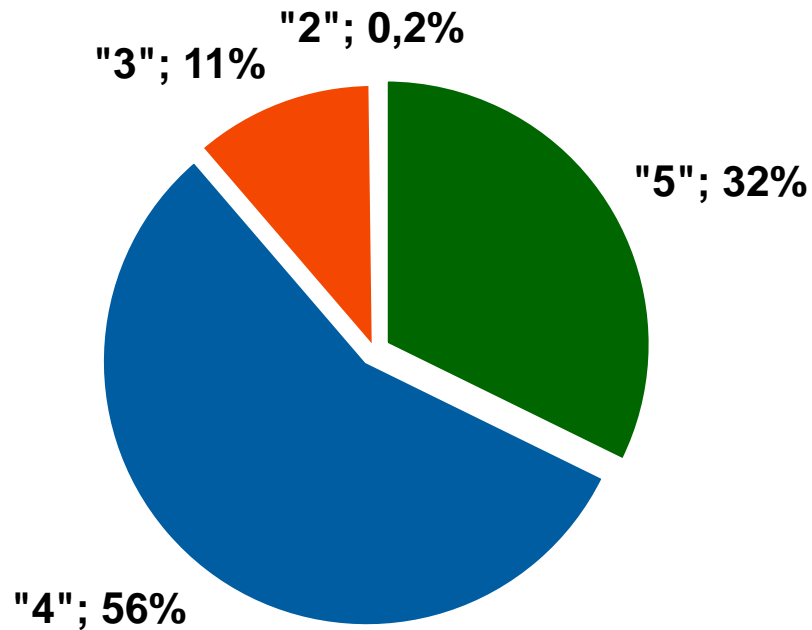
## **Исключение из КИМ заданий**

- английский и немецкий язык – устная часть,
- биология – задания 17, 18, 19,
- химия – задания 18, 20, 21, 22, 23.

По данным предметам не представляется возможным спрогнозировать достижения порога в 70 баллов.



## Результаты мониторинга уровня освоения общеобразовательной программы по русскому языку



■ уровень обученности    ■ качество знаний

Средний балл – 4,2

Средний первичный тестовый балл – 37

Средний итоговый тестовый балл – 66

Средний % выполнения работы - 64%

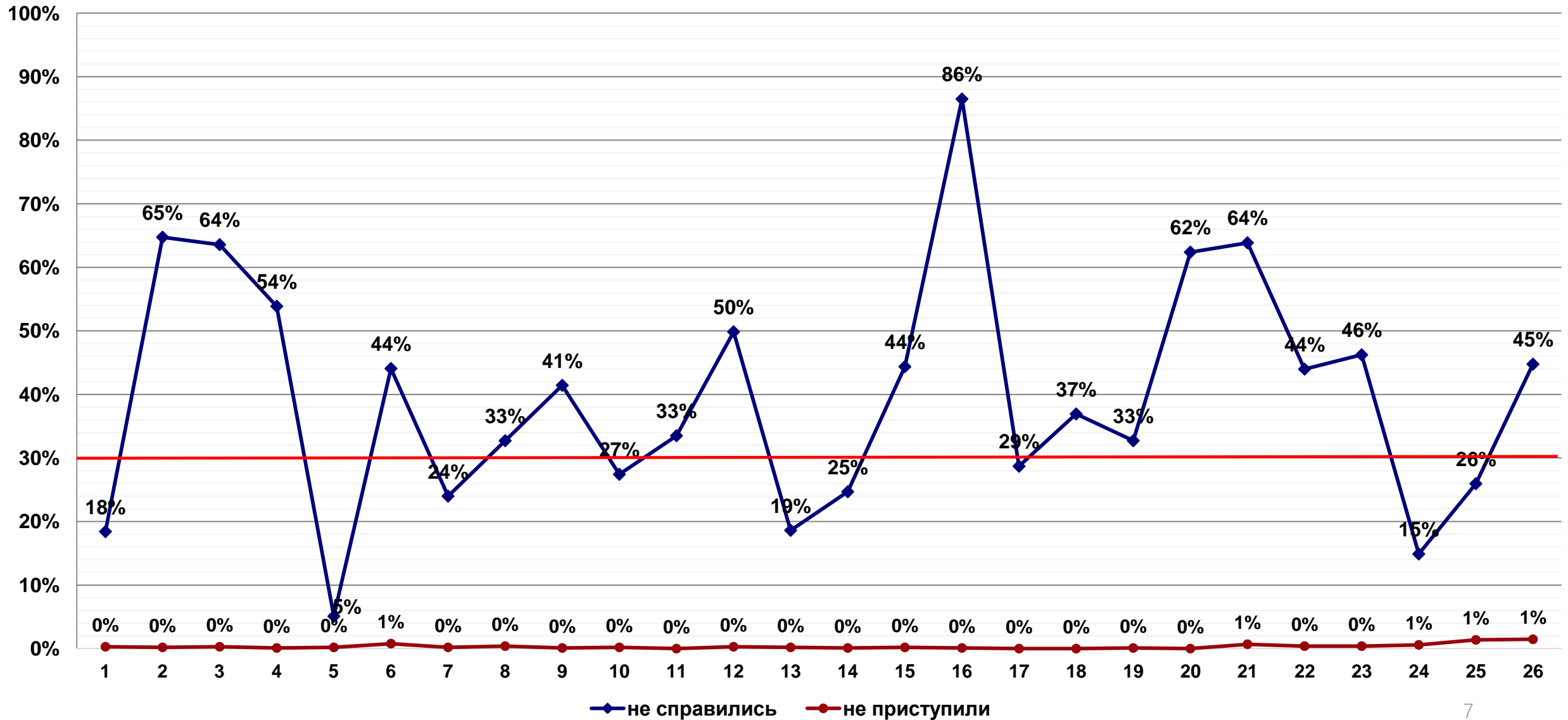
**70 и более баллов – 38%**

**Не преодолели min порог – 0,2%**

Отметка	«5»	«4»	«3»	«2»
Первичные баллы	54 - 41	40 - 30	29 - 15	14 - 0



## Графический анализ ошибок по русскому языку в заданиях тестовой части



## Задание № 2

В тексте выделено пять слов. Укажите варианты ответов, в которых лексическое значение выделенного слова соответствует его значению в данном тексте. Запишите номера ответов.

- 1) ОКЕАН. Всё водное пространство Земли, окружающее материки и острова. *Мировой океан.*
- 2) ДНО. Нижняя часть углубления, выемки. *Дно колодца. Дно котлована.*
- 3) ПЛОЩАДЬ. Пространство земли, проектируемое или предназначенное для каких-либо целей. *Пахотная площадь. Завод расположен на большой площади.*
- 4) ЧАСТЬ. Доля, отдельная единица, на которые подразделяется целое. *Разделять на части. Часть заработка. Часть публики. Часть яблока.*
- 5) СТРУЯ. Узкий поток текущей воды, жидкости. *Дождевые струи. Струи вредных выбросов в реку.*

Ответ: \_\_\_\_\_

Процент выполнения: 35%.

## Задание № 3

Укажите варианты ответов, в которых даны верные характеристики фрагмента текста. Запишите номера этих ответов.

- 1) Текст отличается тем, что в нём демонстрируется отстранённость автора, объективность излагаемой информации, что обеспечивается отсутствием слов в переносном значении.
- 2) Точность передаваемой информации обеспечивается частотным использованием в тексте имён числительных, обозначенных цифрами, имён прилагательных в информативной функции (*полярного бассейна, северная часть моря, арктические воды*);
- 3) Для текста характерно использование стандартизированных и экспрессивных языковых средств: например, обращает на себя внимание то, что рядом с книжной лексикой используется такое выразительное средство, как лексический повтор: в первом абзаце повтор слова *моря*, в последнем – *воды*.
- 4) Синтаксическими особенностями текста является использование предложений с однородными членами, обособленными распространёнными приложениями и определениями, выраженными причастными оборотами в функции уточнения, сложных предложений с придаточным определительным с целью точного и полного изложения сведений.
- 5) Текст относится к научному стилю речи, так как основные цели автора – воздействовать на массовое сознание посредством общественно значимой информации.

Ответ: \_\_\_\_\_

Процент выполнения: 36%.





## Задание № 21

**Найдите предложения, в которых тире ставится в соответствии с одним и тем же правилом пунктуации. Запишите номера этих предложений.**

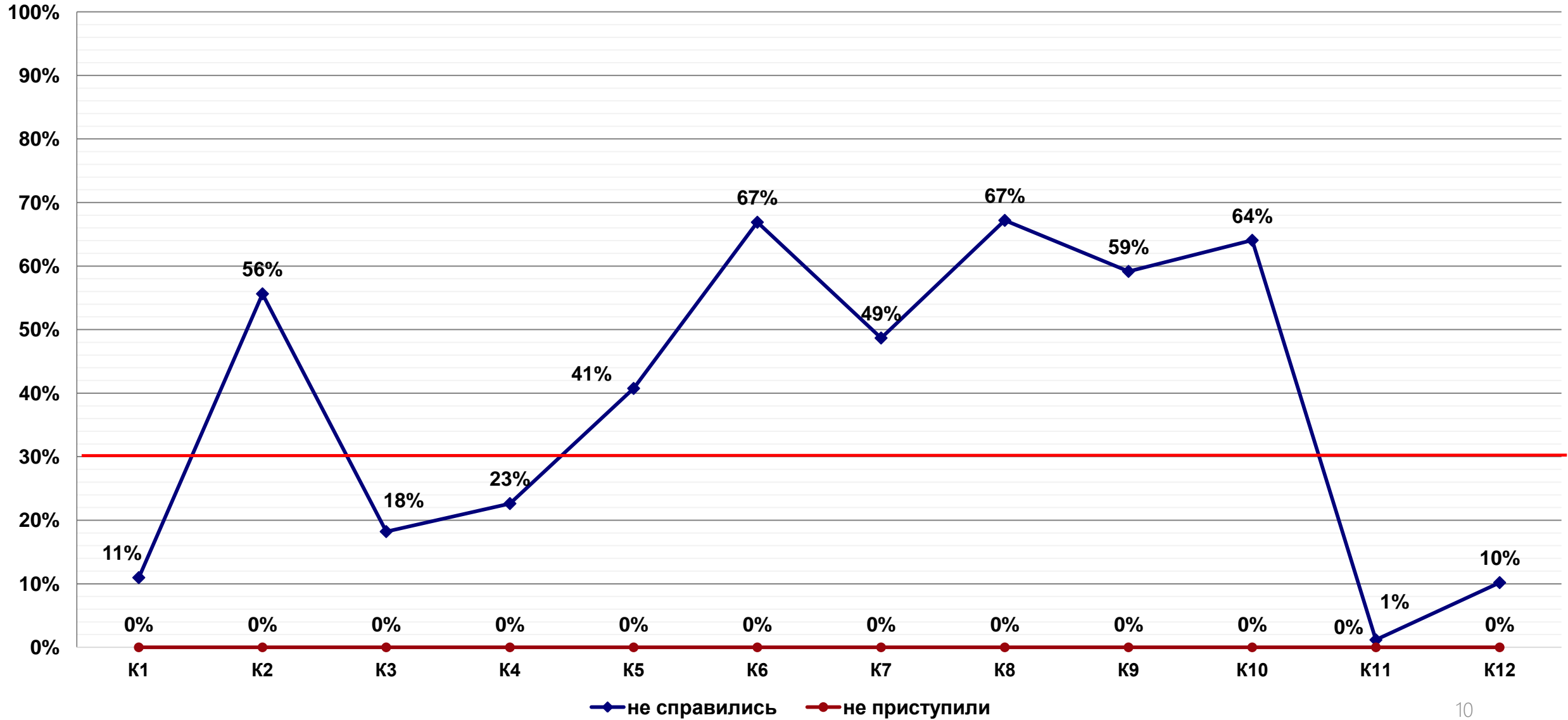
(1) Село Вятское – одно из самых известных мест в Ярославской области – основано в 1502 году. (2) Не только земледельцы, но и купцы, ремесленники – такой «разный люд» здесь жил. (3) Село быстро развивалось, и к началу XIX века Вятское – это уже небольшой городок с мощёными улицами, деревянными и каменными особняками, церквями. (4) Приедешь в Вятское сегодня – сможешь посетить много уникальных музеев! (5) В Доме купца Горохова посетителям предложат поработать – и это не шутка! – в купеческой лавке и засолить овощи по рецепту XIX века. (6) В экспозиции Политехнического музея «Удивительный мир механизмов и машин» представлены простые и сложные механизмы – разные полезные вещи, которые активно использовались в крестьянском быту: шерсточесальный станок, соломорезки, ткацкие домашние станки. (7) Также туристы смогут увидеть телефон, арифмометры и калькуляторы, печатные машинки, часовые уникальные механизмы, диаскопы, первые советские приёмники, телевизоры и магнитофоны – все эти потрясающие изобретения человечества. (8) В музее «Детский мир» покажут самую большую в России коллекцию детских игрушек, собранную Ириной Леонидовной Бусевой-Давыдовой – доктором искусствоведения, видным специалистом в области древнерусского искусства, автором многочисленных монографий на эту тему. (9) «Здесь каждый взрослый найдет свою игрушку!» – гласит девиз музея.

Ответ \_\_\_\_\_

Процент выполнения: 38%

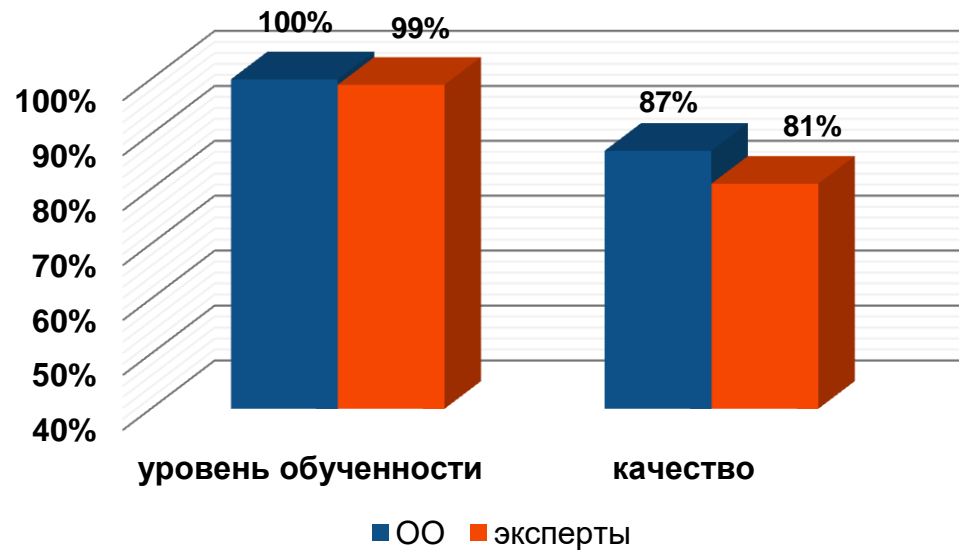
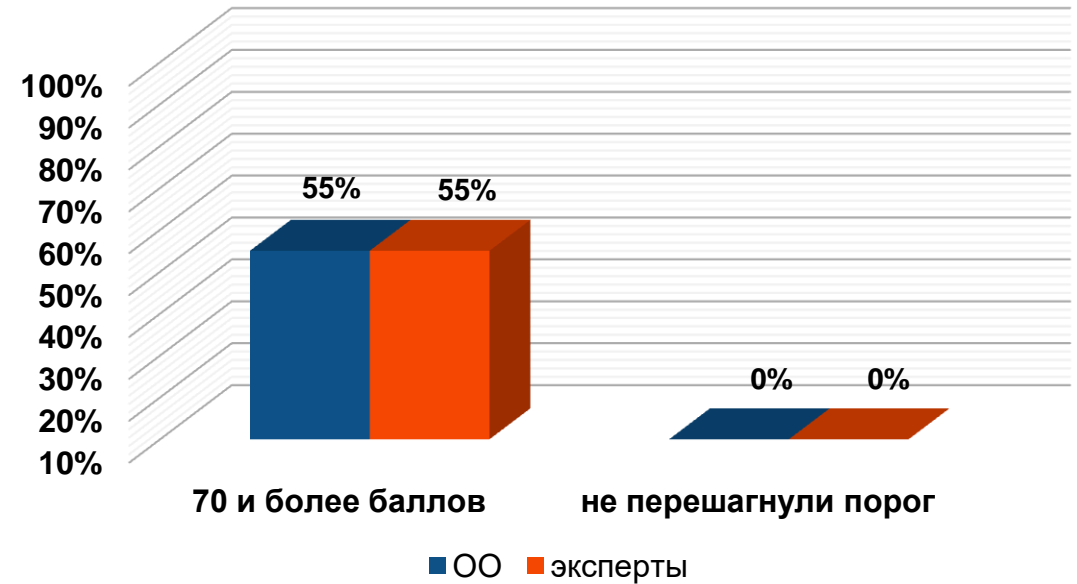
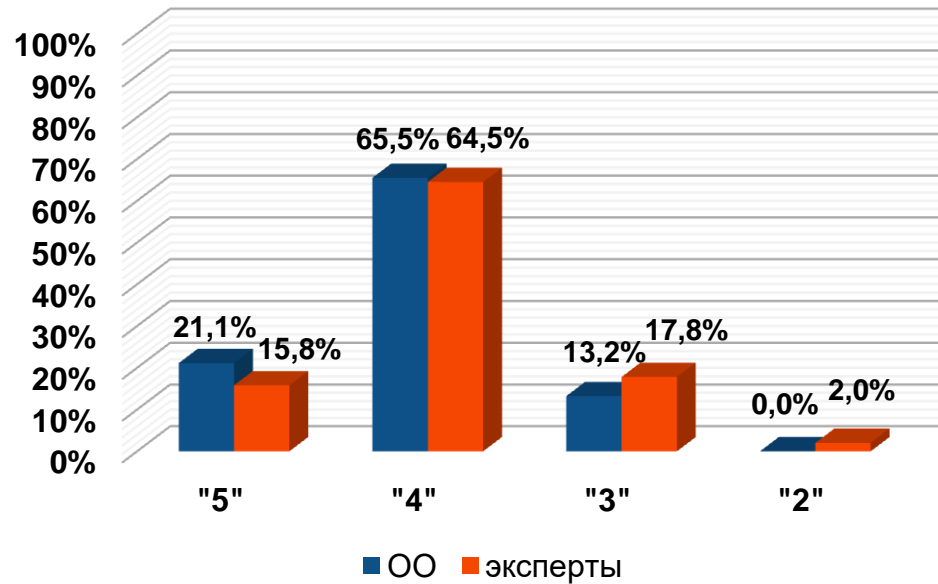


## Графический анализ ошибок в задании части 2 (сочинение)





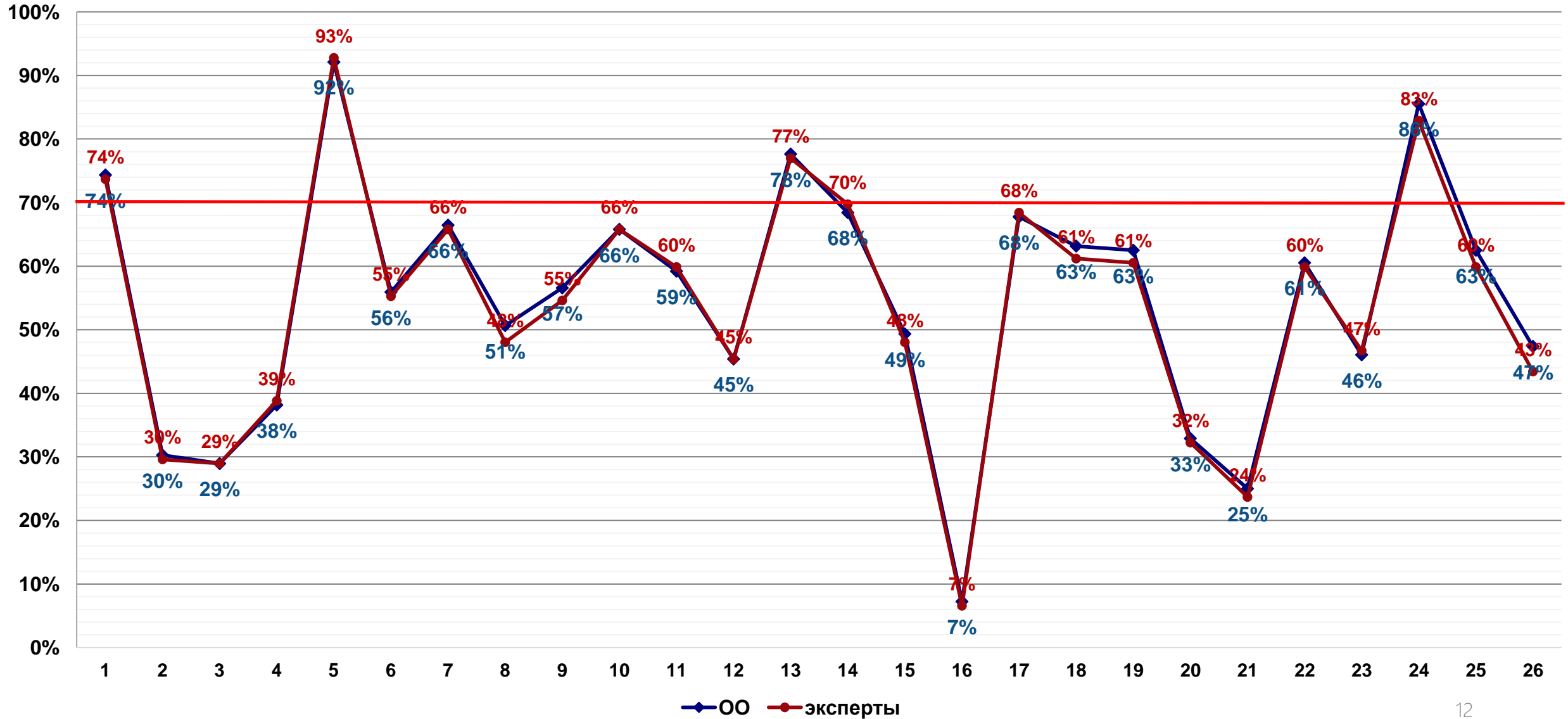
# Результаты выборочной перепроверки работ по русскому языку



кол-во работ	Расхождение в первичных баллах				Расхождение в отметках		
	нет	повысили	понижили	4 и более баллов	нет	повысили	понижили
152	16	47	89	63	97	18	37
	11%	31%	59%	41%	64%	12%	24%

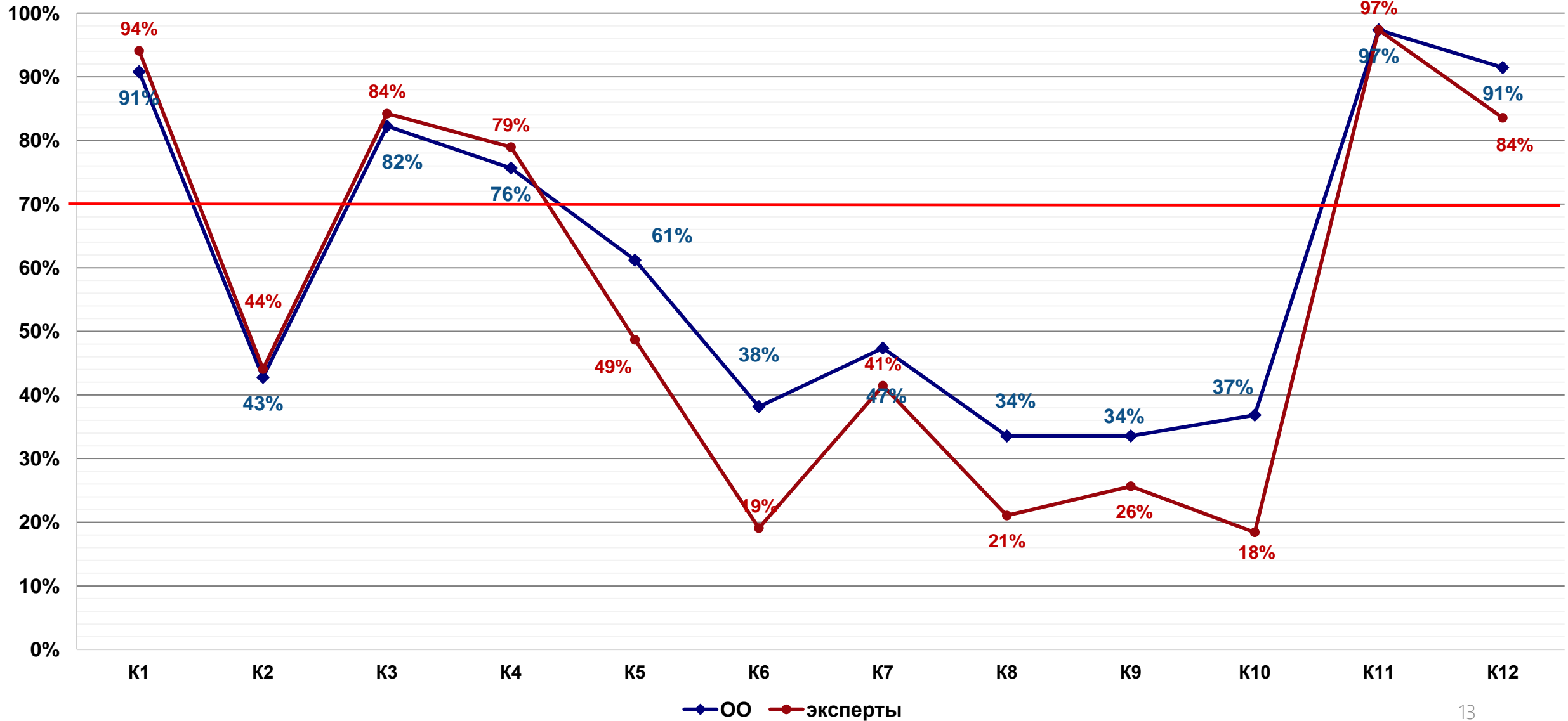


## Графический анализ результатов мониторинга по русскому языку по итогам перепроверки (тестовая часть)





## Графический анализ результатов мониторинга по русскому языку по итогам перепроверки (сочинение)



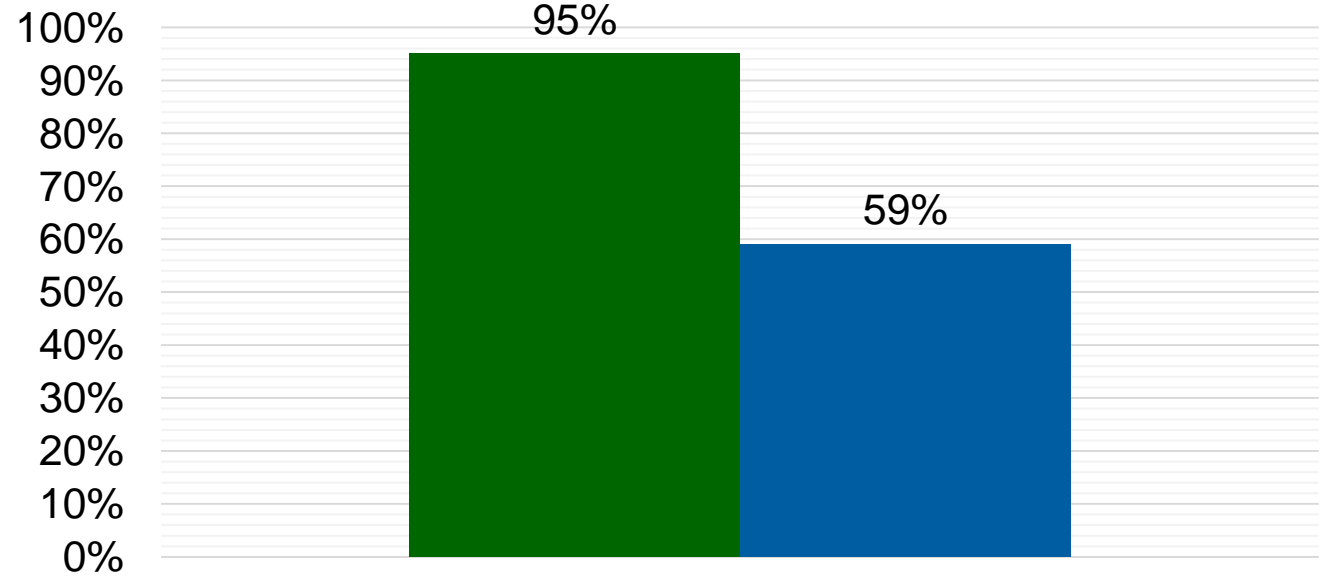
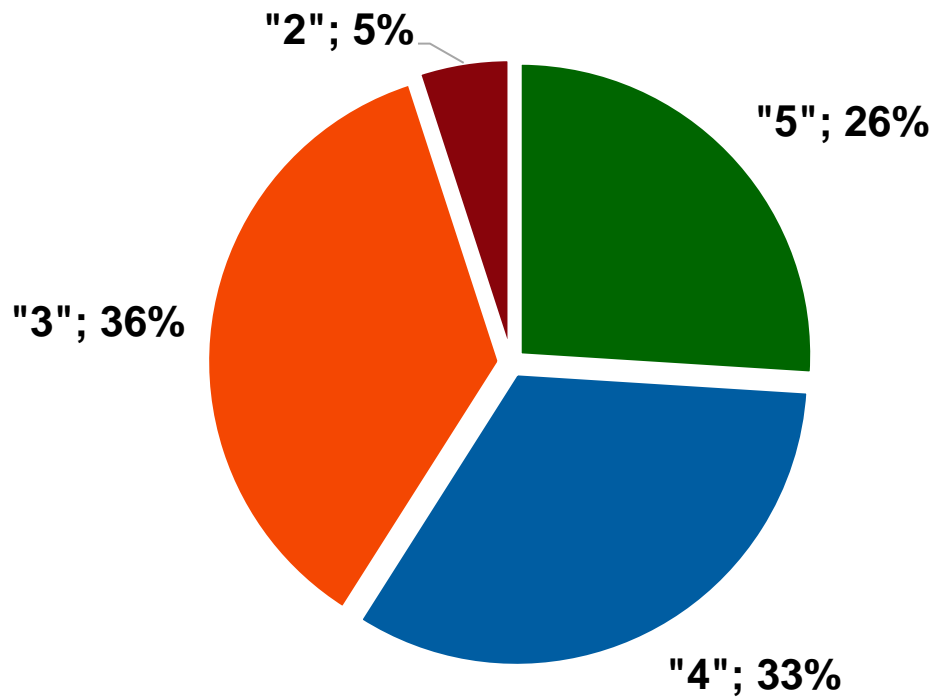


## Рекомендации по организации коррекционной работы по русскому языку

- организовать повторение тем по орфографии, не только систематизируя материал в тематические блоки, но увеличить количество заданий обобщающего характера на правописание корней, приставок, личных окончаний глаголов и суффиксов причастий; организовать повторение материала на различение омонимичных корней, отрабатывать навыки морфемного анализа слов;
- систематизировать материал, связанный с соблюдением пунктуационных норм; повысить контроль и расширить введение в урочную деятельность работу с комплексными (обобщающими) заданиями по пунктуации;
- активно внедрять в практику учащихся работу по написанию сочинения-рассуждения: анализировать проблему микротекстов, комментируя её, определять в них авторскую позицию; систематизировать работу по выявлению средств связи между фрагментами текста (примерами-иллюстрациями), которые важны для понимания проблемы исходного текста, и анализу указанной связи;
- взять на контроль работу с основными понятиями, связанными с соблюдением речевых и грамматических норм;
- особое внимание обращать на обучение навыкам изучающего чтения и информационной переработки прочитанного материала; совершенствовать навыки смыслового чтения условия задачи и интерпретации полученных результатов;
- скорректировать план индивидуальной работы с претендентами на медаль, систематически проводить контроль за усвоением обучающимися изучаемого материала.



## Результаты мониторинга уровня освоения общеобразовательной программы по математике (профильный уровень)



■ уровень обученности    ■ качество знаний

Отметка	«5»	«4»	«3»	«2»
Первичные баллы	31 - 14	13 - 10	9 - 5	4 - 0

Средний балл – 3,8

Средний первичный тестовый балл – 11

Средний итоговый тестовый балл – 56

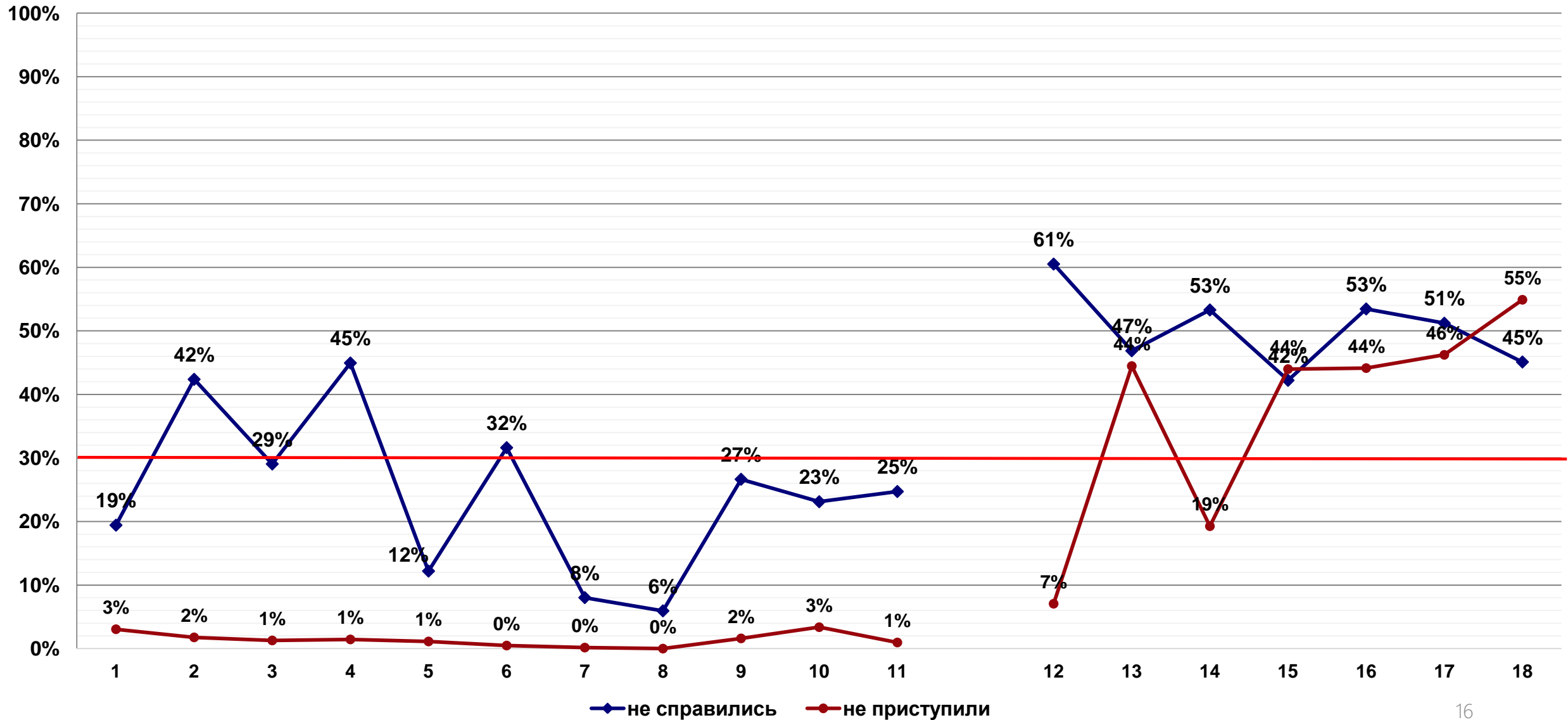
Средний % выполнения работы – 35%

**70 и более баллов – 26%**

**Не преодолели min порог – 5%**



## Графический анализ ошибок по математике (профильный уровень)







## Задание № 4

В ящике четыре красных и шесть синих фломастера. Фломастеры вытаскивают по очереди в случайном порядке. Какова вероятность того, что первый раз синий фломастер появится третьим по счету?

Ответ: \_\_\_\_\_

В ящике семь красных и три синих фломастера. Фломастеры вытаскивают по очереди в случайном порядке. Какова вероятность того, что первый раз синий фломастер появится третьим по счету?

Ответ: \_\_\_\_\_

Процент выполнения: 54%

## Задание № 2

Найдите площадь поверхности правильной четырехугольной пирамиды, стороны основания которой равны 24 и высота равна 35.

Ответ: \_\_\_\_\_

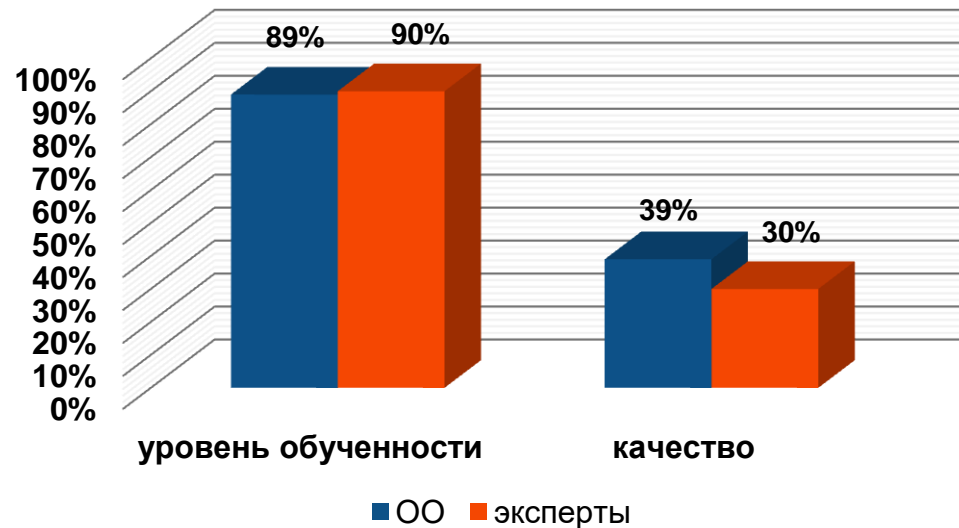
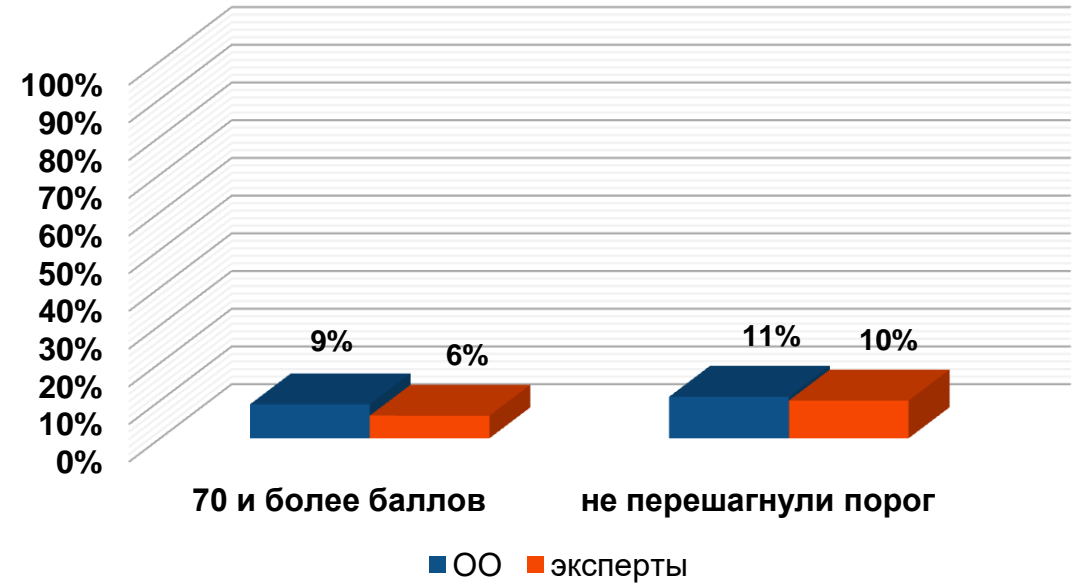
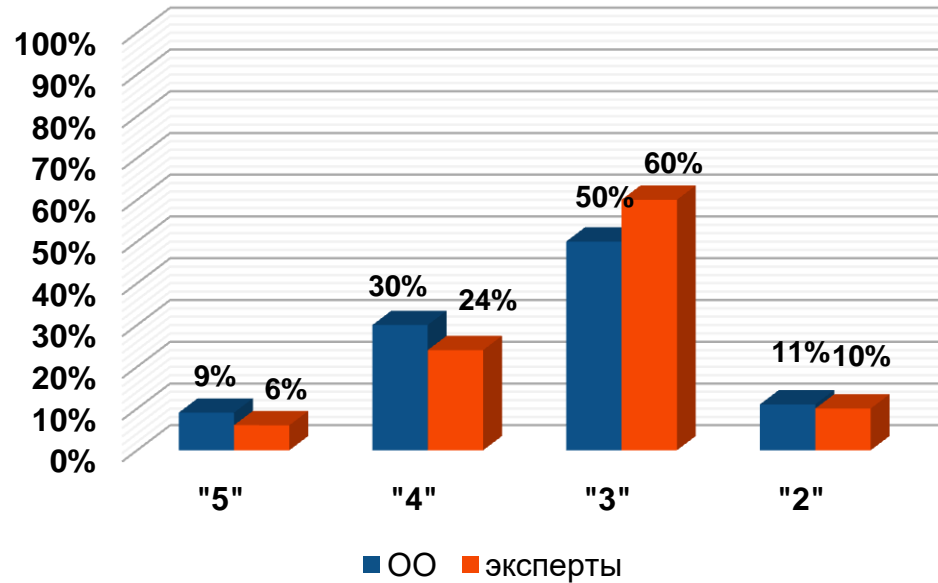
Найдите площадь поверхности правильной четырехугольной пирамиды, стороны основания которой равны 32 и высота равна 12.

Ответ: \_\_\_\_\_

Процент выполнения: 56%



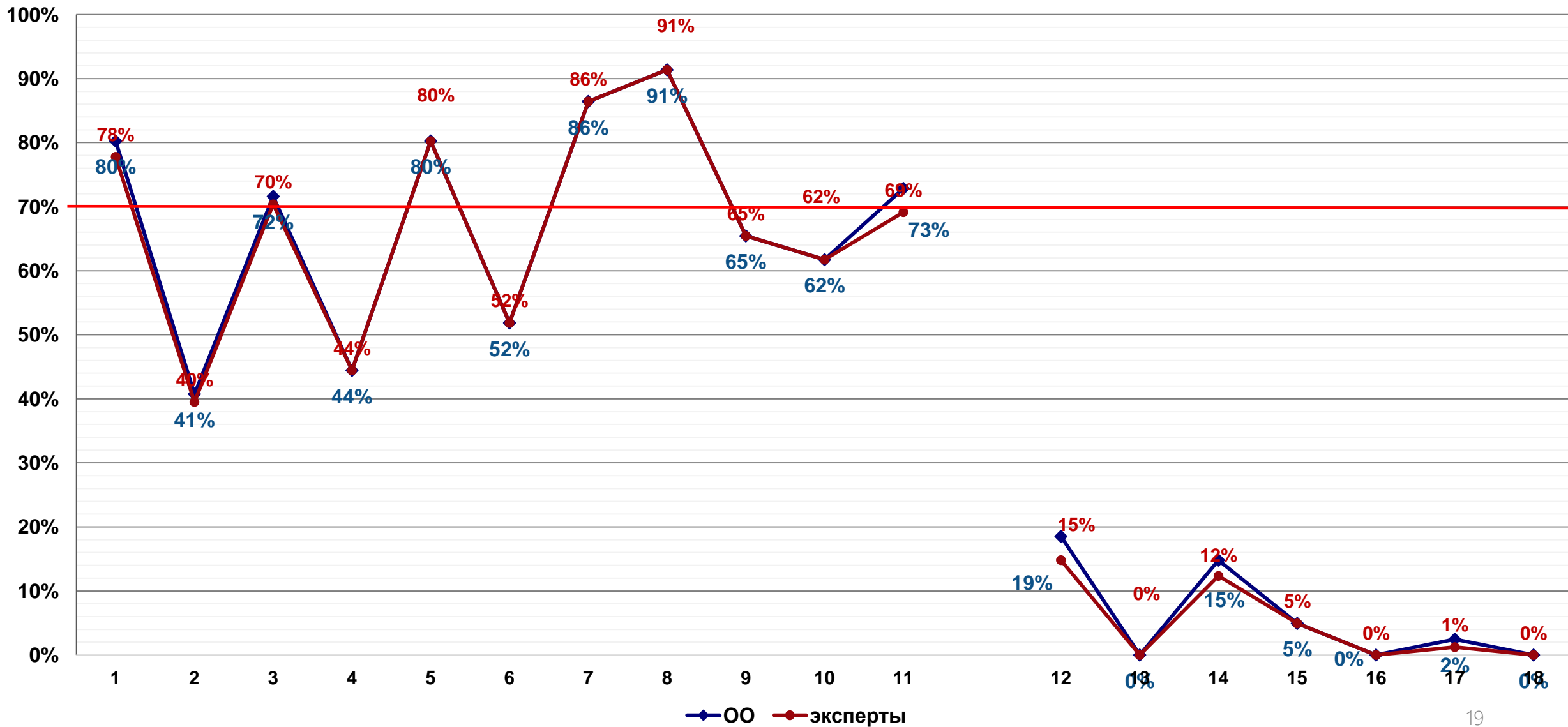
## Результаты выборочной перепроверки работ по математике (профильный уровень)



кол-во работ	Расхождение в первичных баллах				Расхождение в отметках		
	нет	повысили	понижили	4 и более баллов	нет	повысили	понижили
81	47	5	28	1	70	1	10
	58%	6%	35%	1%	87%	1%	12%

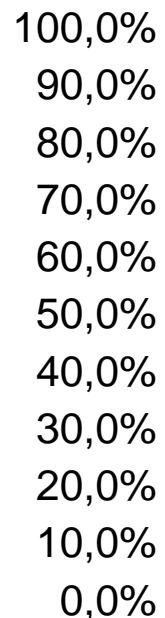
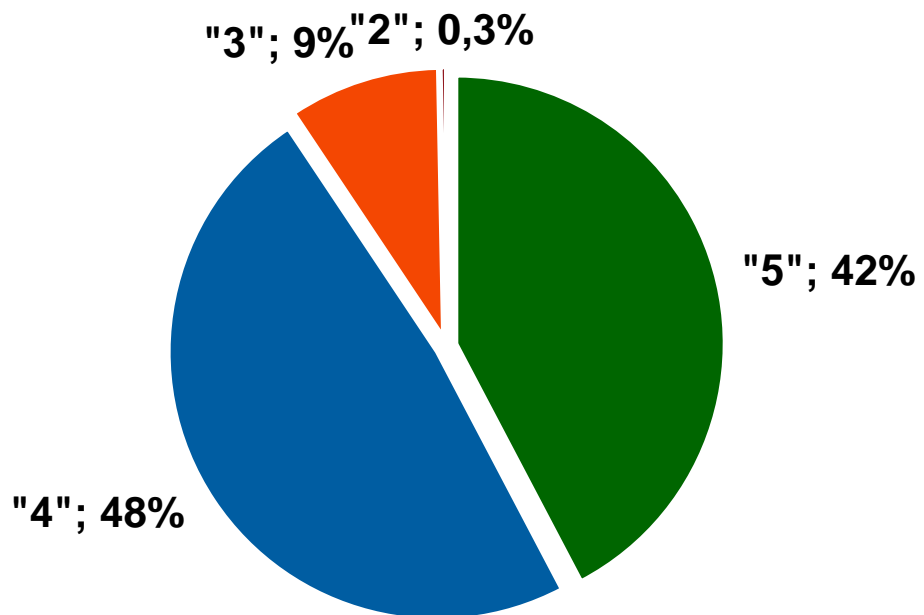


## Графический анализ результатов мониторинга по математике по итогам перепроверки (профильный уровень)





## Результаты мониторинга уровня освоения общеобразовательной программы по математике (базовый уровень)



■ уровень обученности    ■ качество знаний

Средний балл – 4,3

Средний первичный тестовый балл – 16

Средний % выполнения работы – 74 %

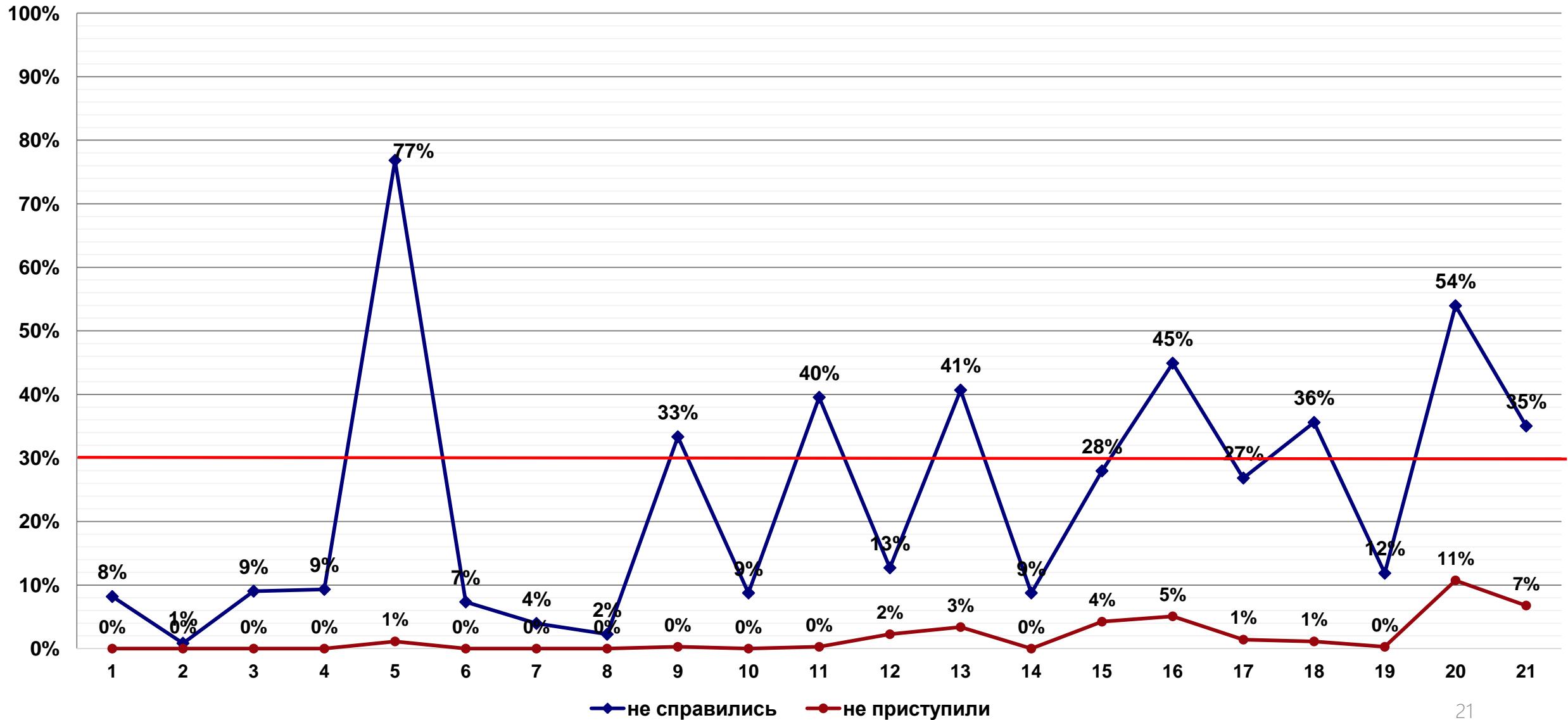
**Максимальный балл – 2%**

**Не преодолели min порог – 0,3%**

Отметка	«5»	«4»	«3»	«2»
Первичные баллы	21 - 17	16 - 12	11 - 7	6 - 0



## Графический анализ ошибок по математике (базовый уровень)





## Задание № 20

Имеется два сплава. Первый содержит 35 % меди, второй – 5 % меди. Из этих двух сплавов получили третий сплав, содержащий 30 % меди. Масса первого сплава равна 100 кг. Найдите массу третьего сплава. Ответ дайте в килограммах.

Ответ: \_\_\_\_\_

Имеется два сплава. Первый содержит 40 % меди, второй – 15 % меди. Из этих двух сплавов получили третий сплав, содержащий 35 % меди. Масса первого сплава равна 20 кг. Найдите массу третьего сплава. Ответ дайте в килограммах.

Ответ: \_\_\_\_\_

Процент выполнения: 35%

## Задание № 5

Помещение освещается фонарём с тремя лампами. Вероятность перегорания одной лампы в течение года равна 0,24. Найдите вероятность того, что в течение года хотя бы одна лампа не перегорит.

Ответ: \_\_\_\_\_

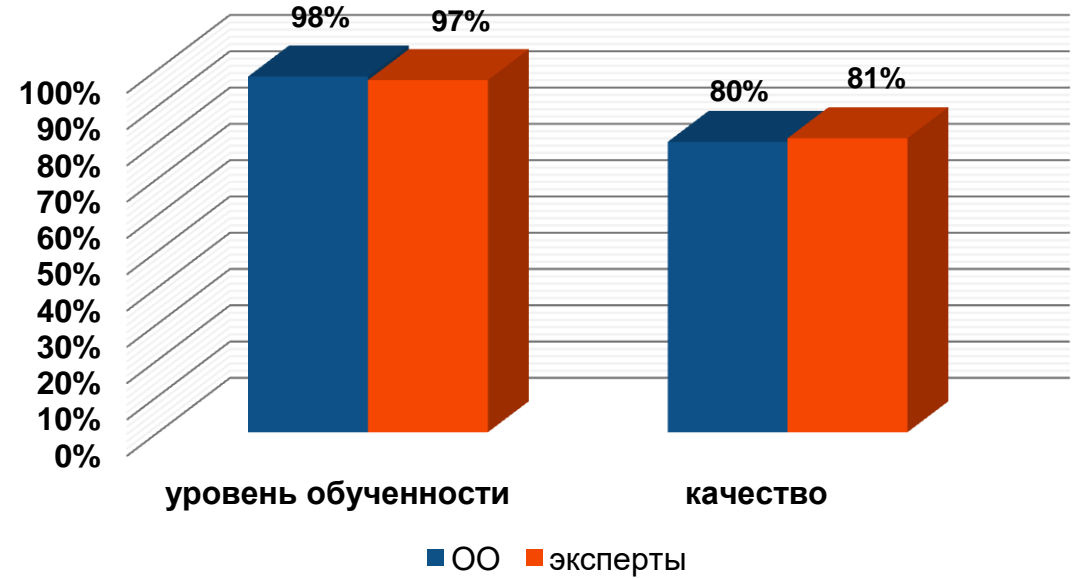
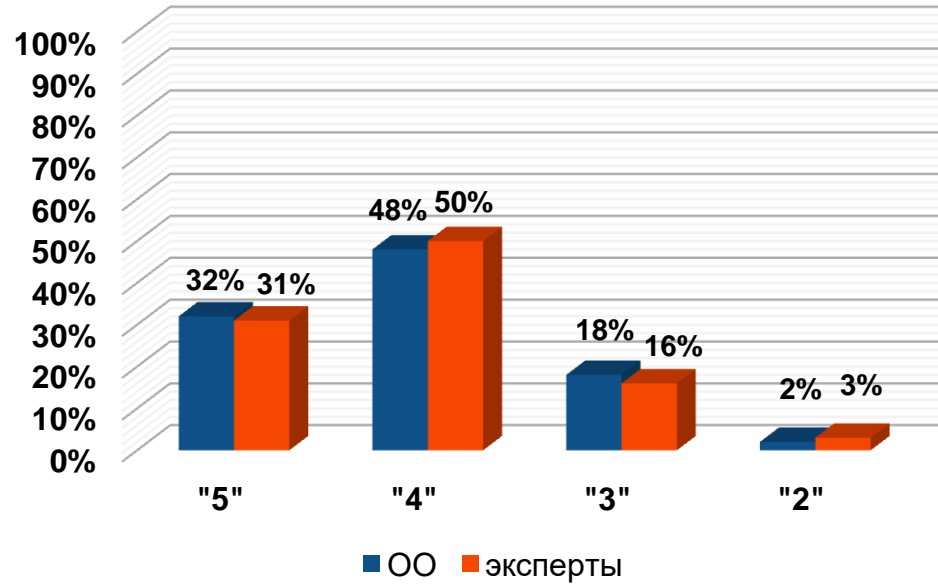
Помещение освещается фонарём с тремя лампами. Вероятность перегорания одной лампы в течение года равна 0,16. Найдите вероятность того, что в течение года хотя бы одна лампа не перегорит.

Ответ: \_\_\_\_\_

Процент выполнения: 22%



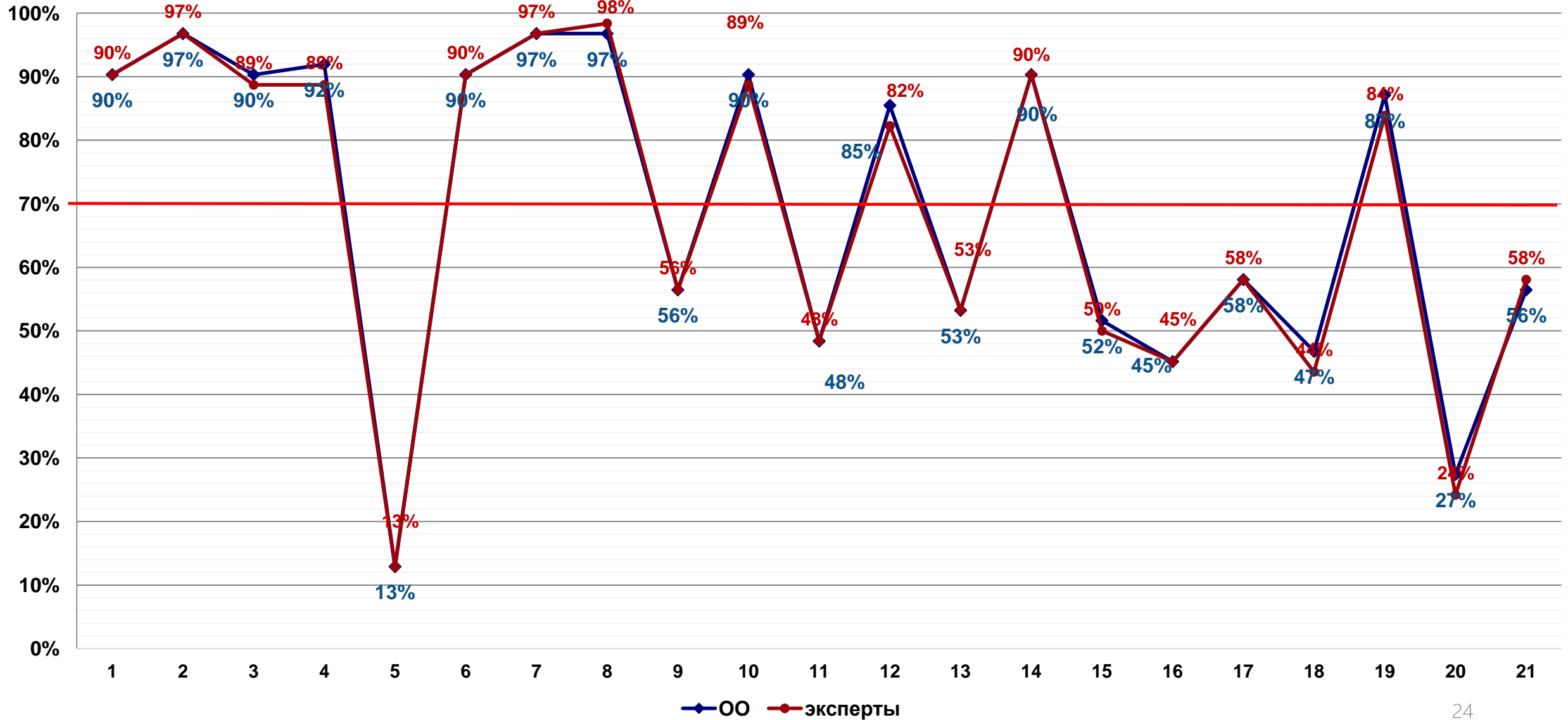
## Результаты выборочной перепроверки работ по математике (базовый уровень)



кол-во работ	Расхождение в первичных баллах				Расхождение в отметках		
	нет	повысили	понижили	4 и более баллов	нет	повысили	понижили
62	46	6	12	0	60	0	2
	74%	10%	19%	0%	97%	0%	3%



## Графический анализ результатов мониторинга по математике по итогам перепроверки (базовый уровень)







## Рекомендации по организации коррекционной работы по математике

- подготовка к ЕГЭ должна выстраиваться не на бесконечном решении вариантов прошлых лет, а на системном изменении преподавания с учётом индивидуальных траекторий развития каждого претендента на медаль;
- уделять больше внимания вычислительной культуре обучающихся в связи с запретом использования калькуляторов на экзамене;
- развитие у обучающихся навыка самоконтроля; умения проверять ответ на правдоподобие;
- навыков моделирования практических ситуаций и исследования построенных моделей с использованием аппарата алгебры и геометрии;
- умения перейти от словесной формулировки соотношений между величинами к алгебраической;
- умения проводить доказательные рассуждения при решении задач, выстраивать аргументацию при доказательстве, записывать математические рассуждения, доказательства, обращая внимание на точность и полноту приводимых обоснований.

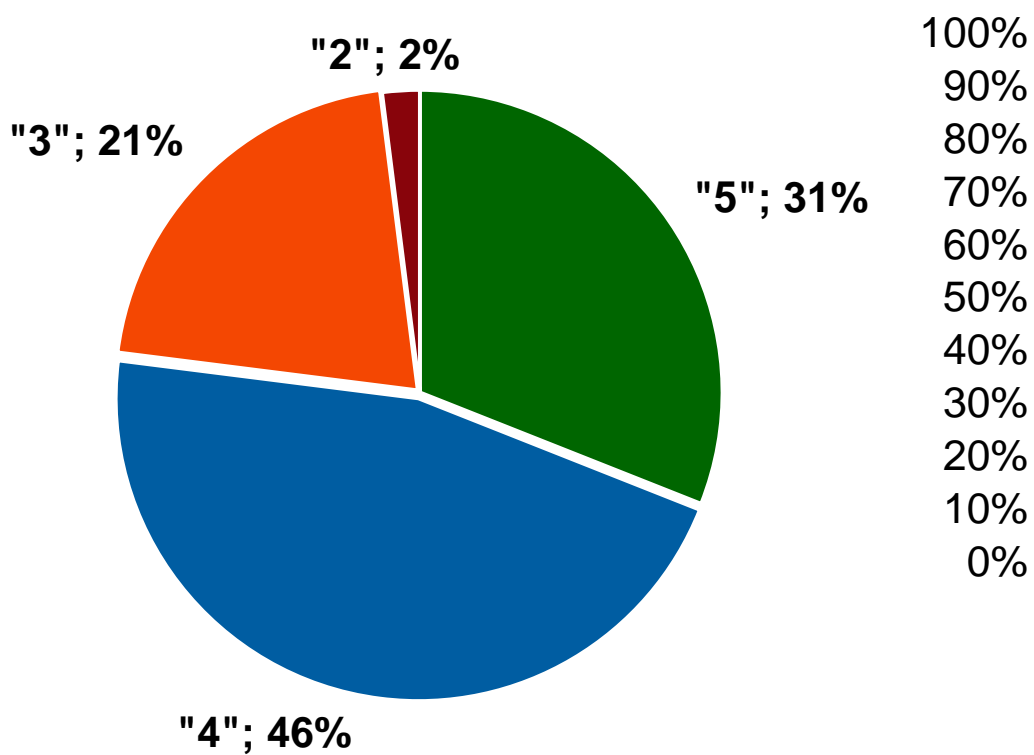


## Рекомендации по повышению качества геометрической подготовки выпускников

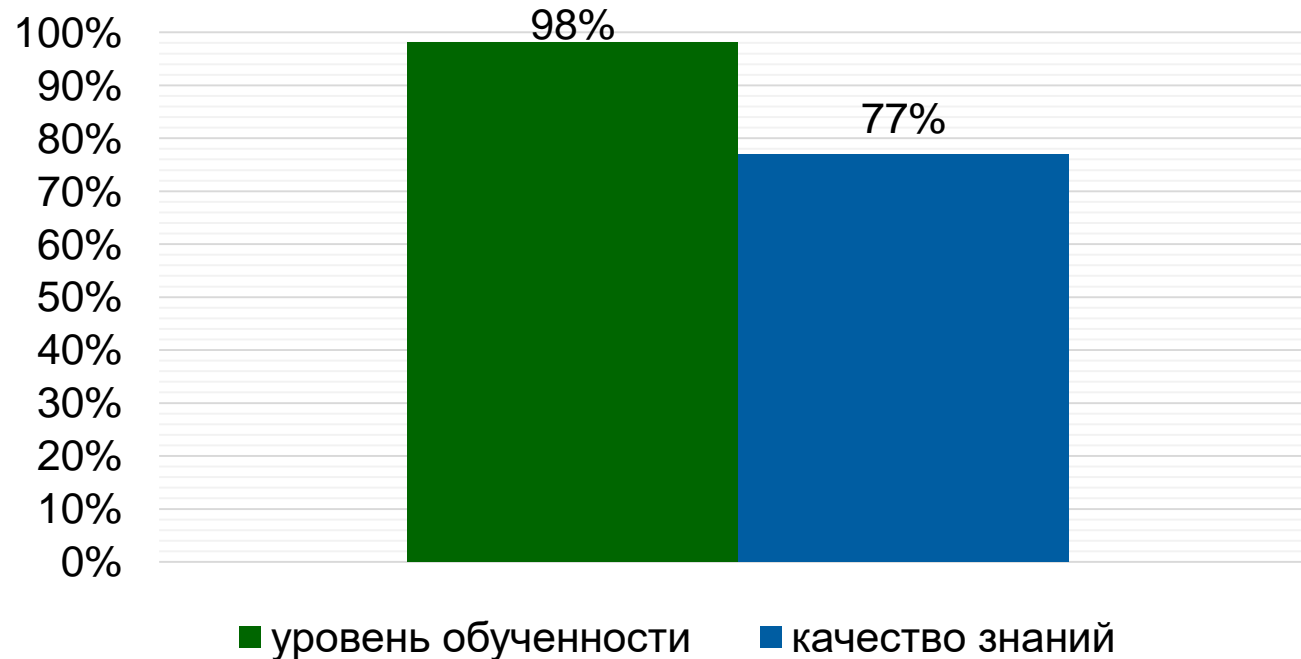
- включать задания по одному геометрическому рисунку с разными вопросами в классную и домашнюю работы;
- предлагать задания с разными числовыми данными по одному геометрическому рисунку;
- уделять больше внимания развитию умения верно пользоваться геометрическим чертежом;
- включать в процесс обучения задачи, развивающие геометрическое зрение и геометрическую интуицию;
- при преподавании геометрии в основной и старшей школе перенести акцент с заучивания определений и решения большого количества технических задач на решение содержательных задач, где требуется анализ геометрических конфигураций, дополнительные построения, комбинированное применение изученных теорем.



## Результаты мониторинга уровня освоения общеобразовательной программы по литературе



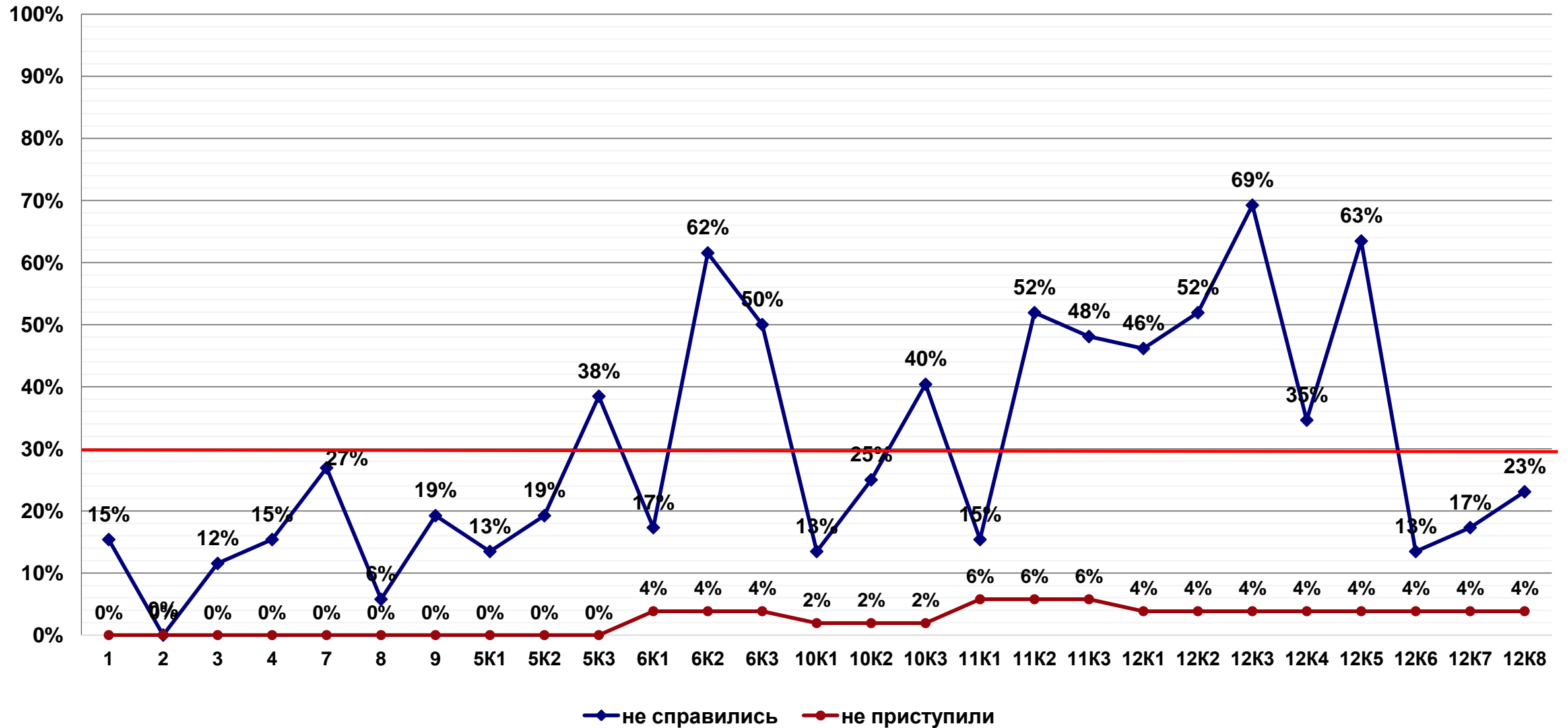
Отметка	«5»	«4»	«3»	«2»
Первичные баллы	53 - 47	46 - 37	36 - 12	11 - 0



Средний балл – 4,1  
Средний первичный тестовый балл – 40  
Средний итоговый тестовый балл – 62  
Средний % выполнения работы – 76%  
**70 и более баллов – 31%**  
**Не преодолели min порог – 2%**

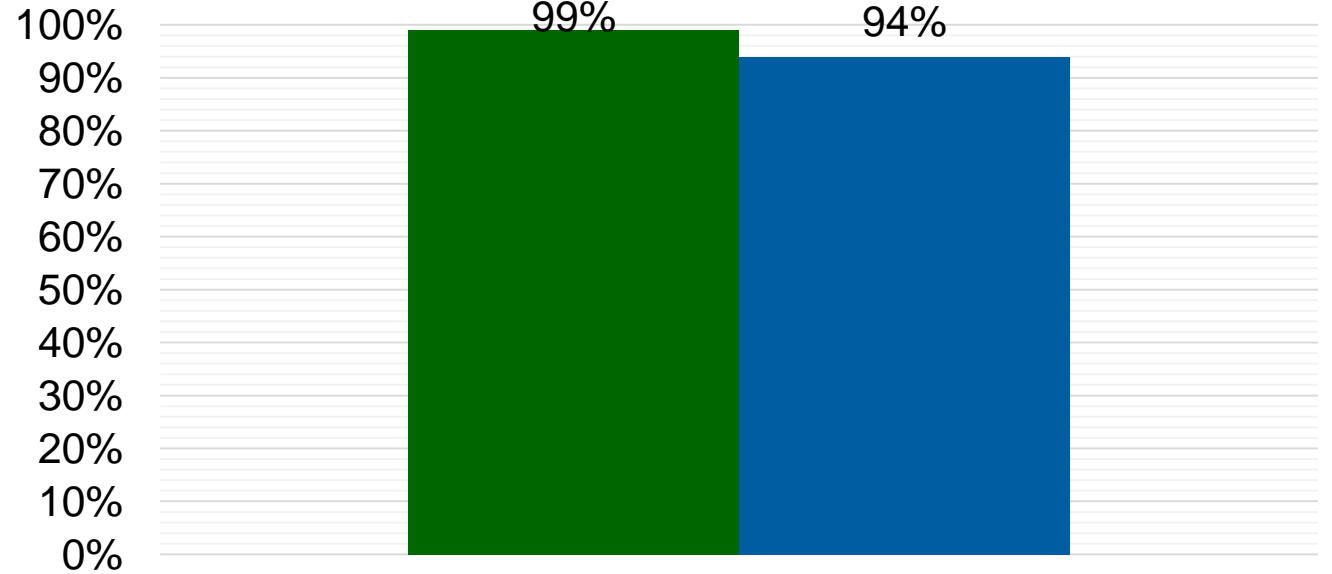
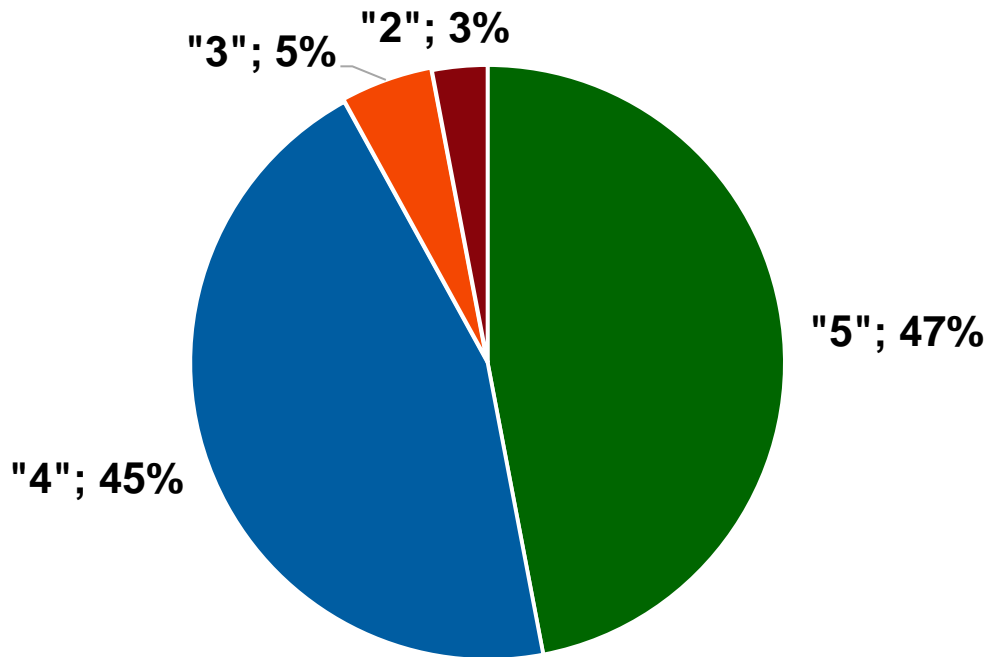


## Графический анализ ошибок по литературе





## Результаты мониторинга уровня освоения общеобразовательной программы по истории



■ уровень обученности    ■ качество знаний

Отметка	«5»	«4»	«3»	«2»
Первичные баллы	42 - 33	32 - 19	18 - 9	8 - 0

Средний балл – 4,4

Средний первичный тестовый балл – 31

Средний итоговый тестовый балл – 73

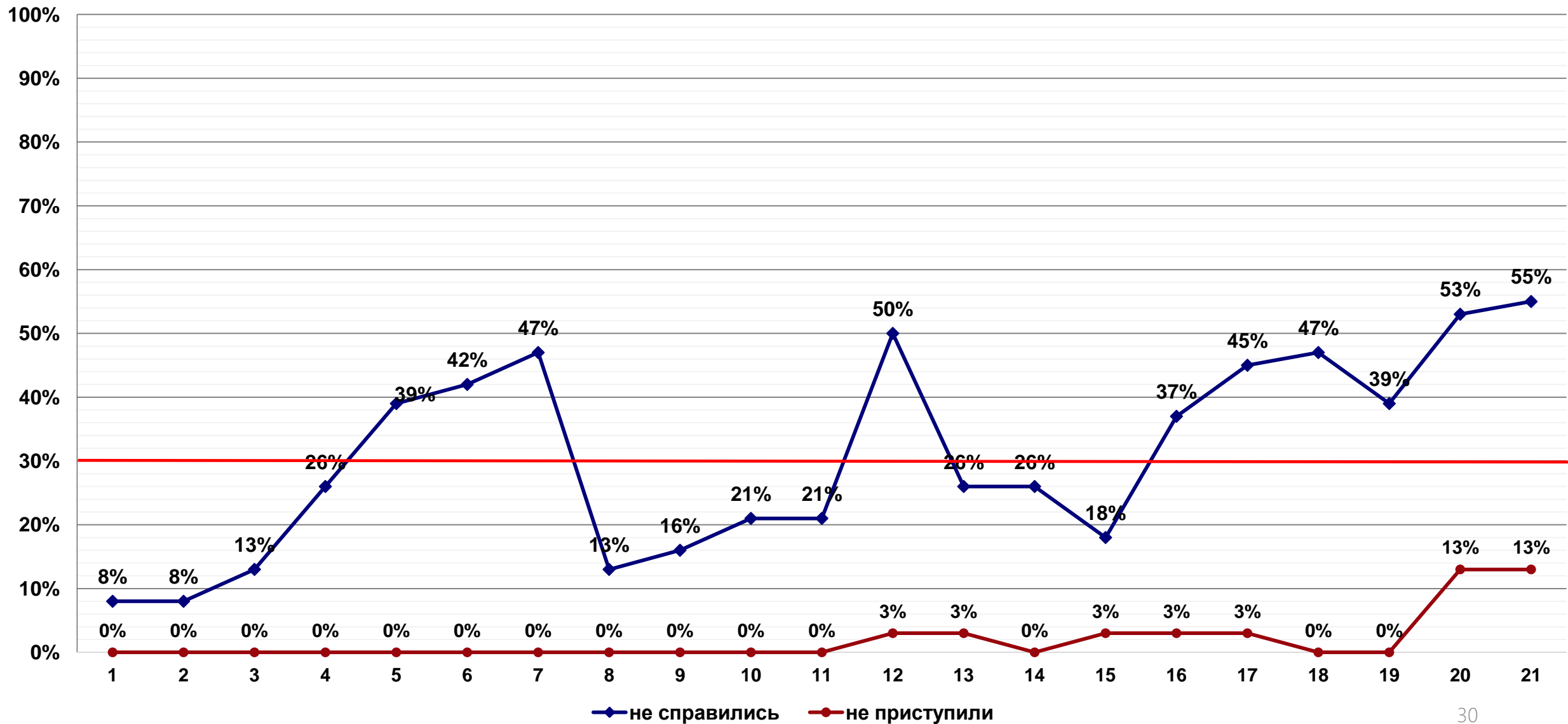
Средний % выполнения работы – 74%

**70 и более баллов – 71%**

**Не преодолели min порог – 3%**

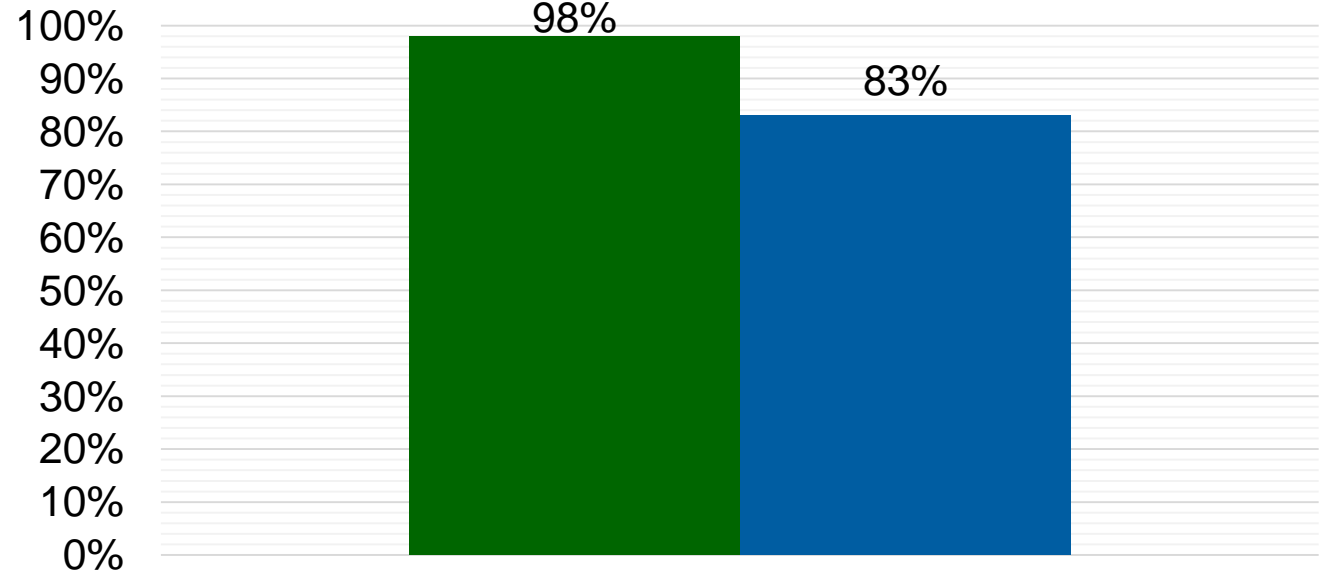
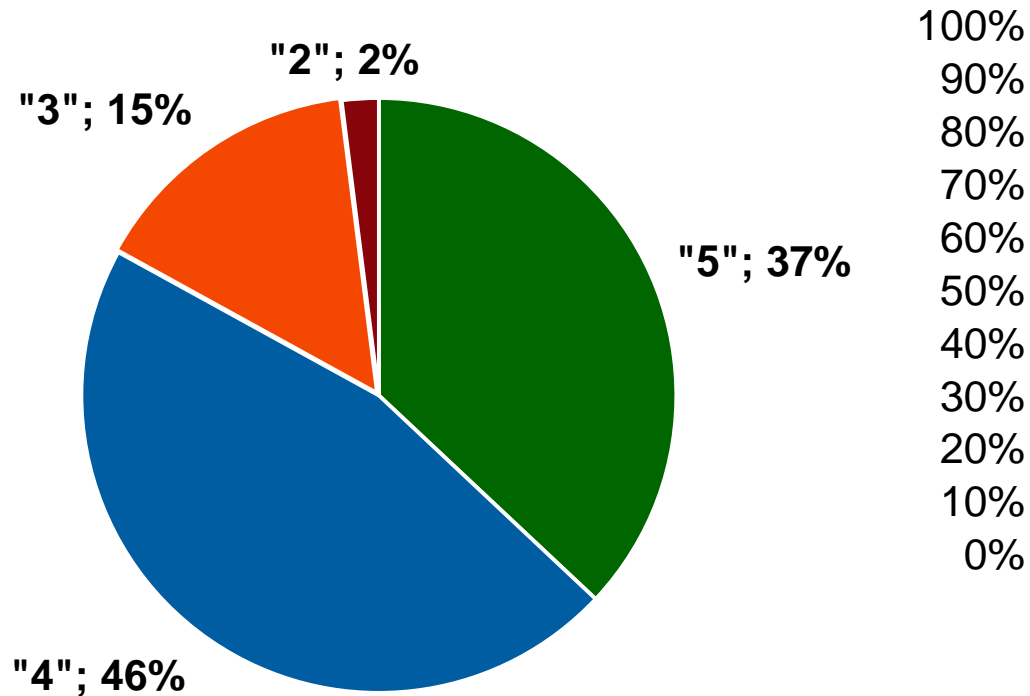


## Графический анализ ошибок по истории





## Результаты мониторинга уровня освоения общеобразовательной программы по обществознанию



■ уровень обученности    ■ качество знаний

Отметка	«5»	«4»	«3»	«2»
Первичные баллы	58 - 45	44 - 33	32 - 21	20 - 0

Средний балл – 4,2

Средний первичный тестовый балл – 40

Средний итоговый тестовый балл – 69

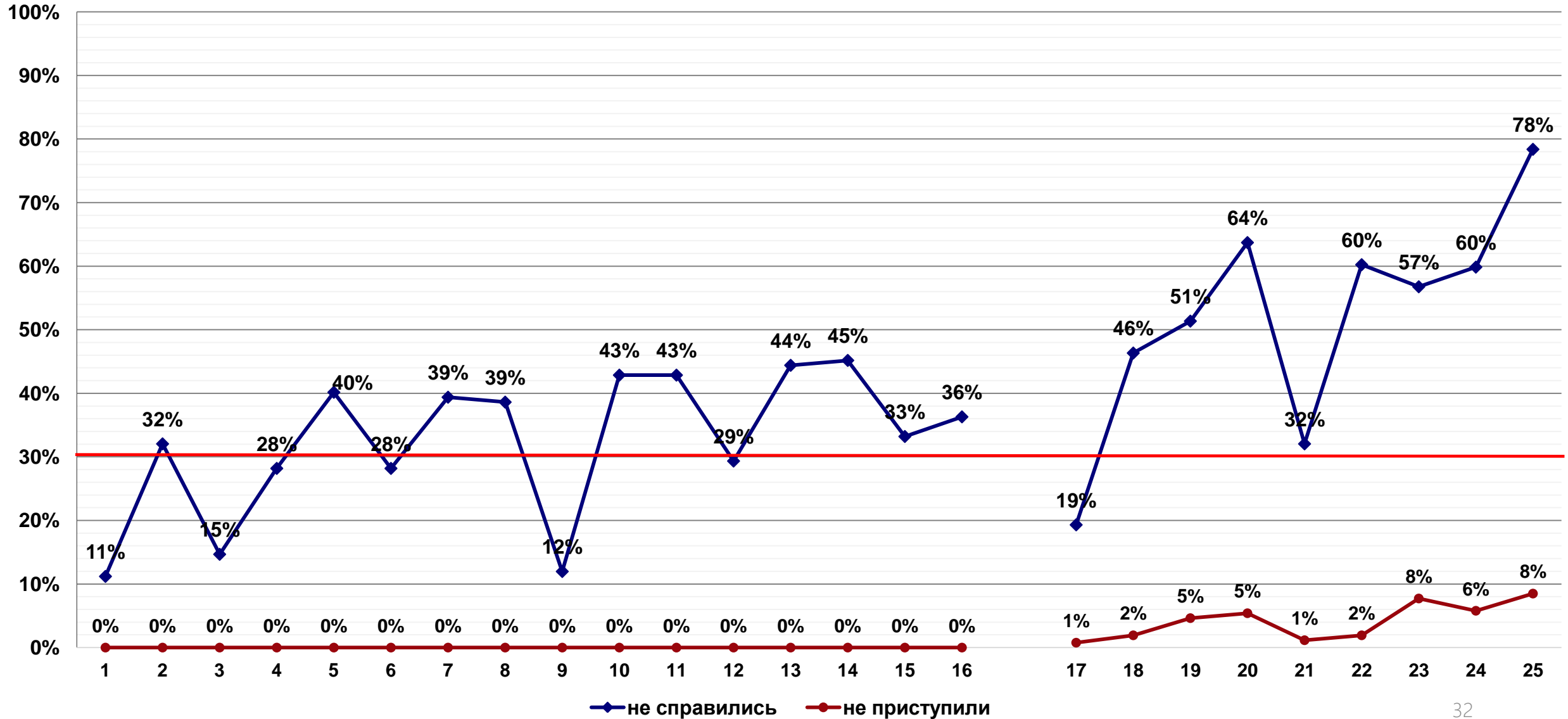
Средний % выполнения работы – 70 %

**70 и более баллов – 47%**

**Не преодолели min порог – 2%**



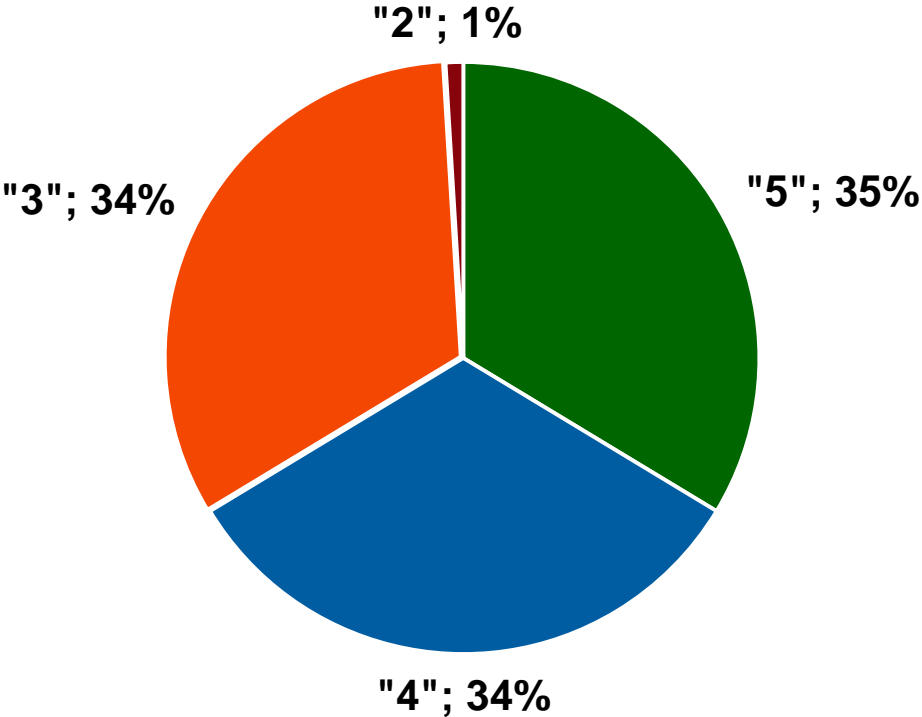
## Графический анализ ошибок по обществузнанию



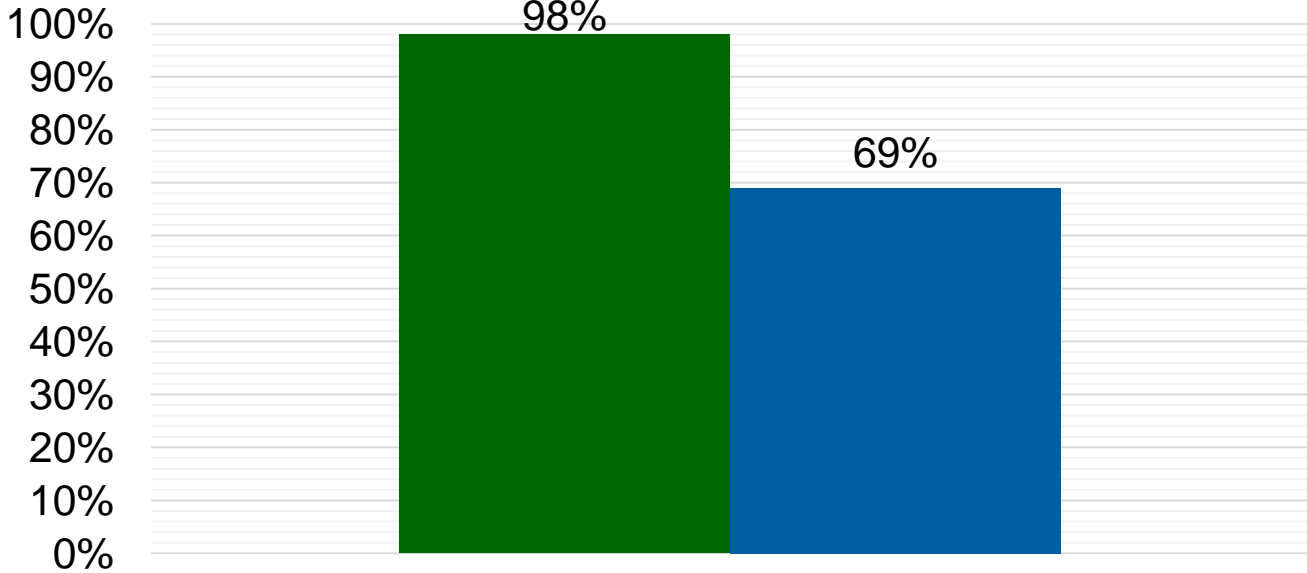




# Результаты мониторинга уровня освоения общеобразовательной программы по физике



Отметка	«5»	«4»	«3»	«2»
Первичные баллы	54 - 34	33 - 25	24 - 10	9 - 0

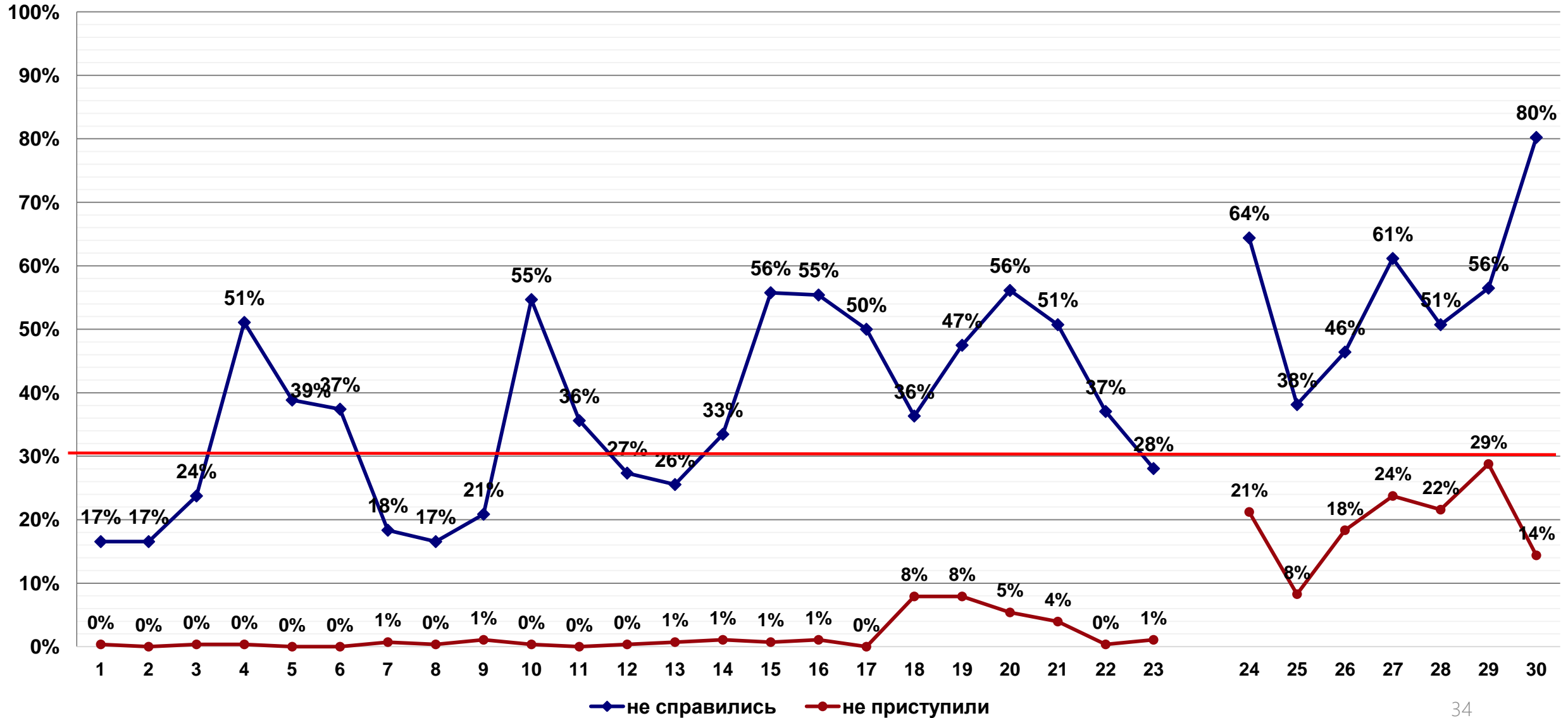


■ уровень обученности    ■ качество знаний

Средний балл – 4,0  
Средний первичный тестовый балл – 29  
Средний итоговый тестовый балл – 59  
Средний % выполнения работы – 54%  
**70 и более баллов – 21%**  
**Не преодолели min порог – 1%**

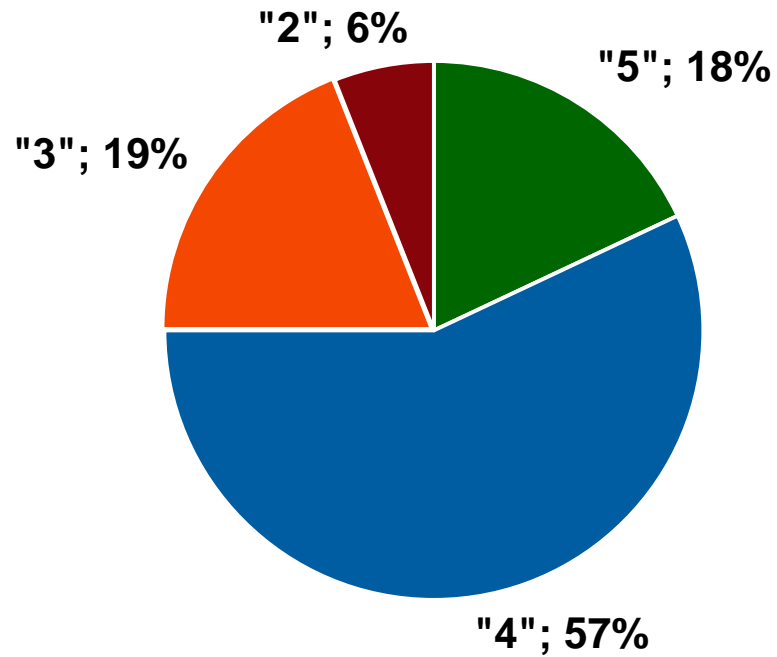


## Графический анализ ошибок по физике

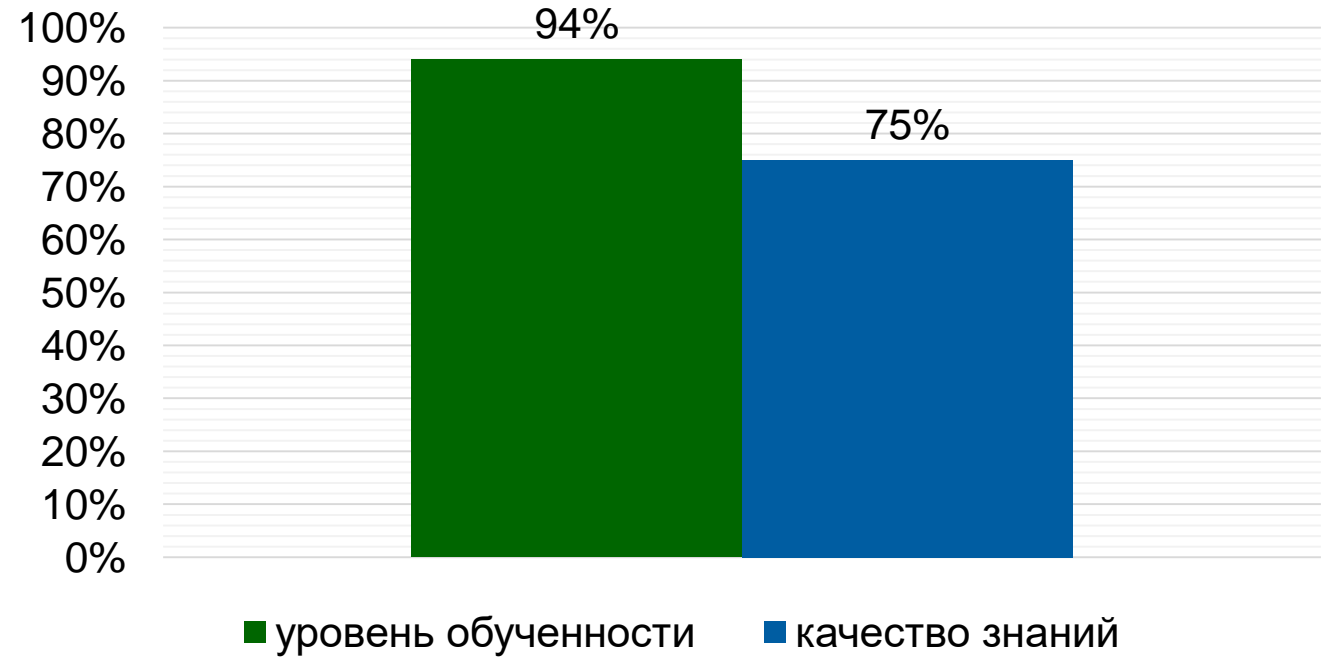




## Результаты мониторинга уровня освоения общеобразовательной программы по химии



Отметка	«5»	«4»	«3»	«2»
Первичные баллы	49 - 40	39 - 23	22 - 10	9 - 0



Средний балл – 3,9

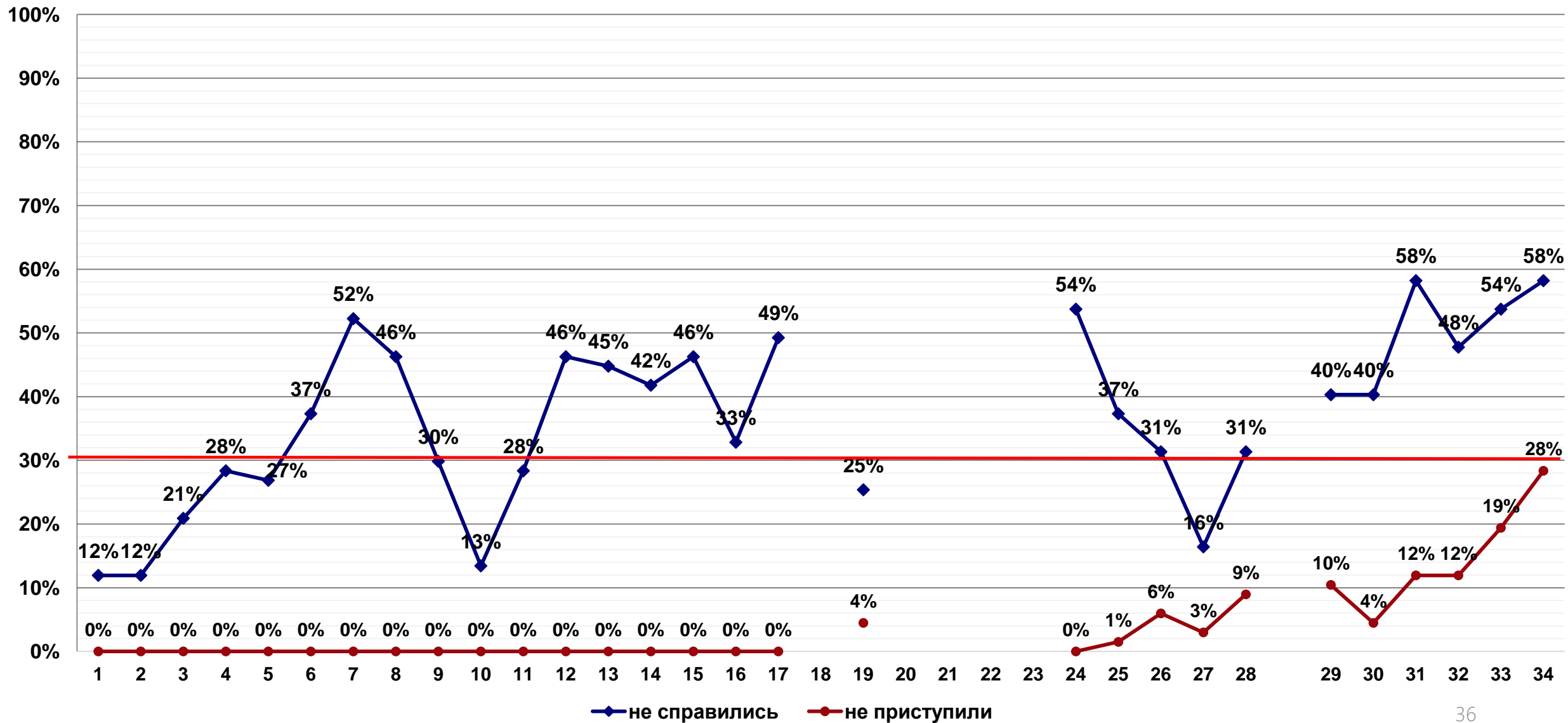
Средний первичный тестовый балл – 29

Средний % выполнения работы – 59%

**Не преодолели min порог – 6%**

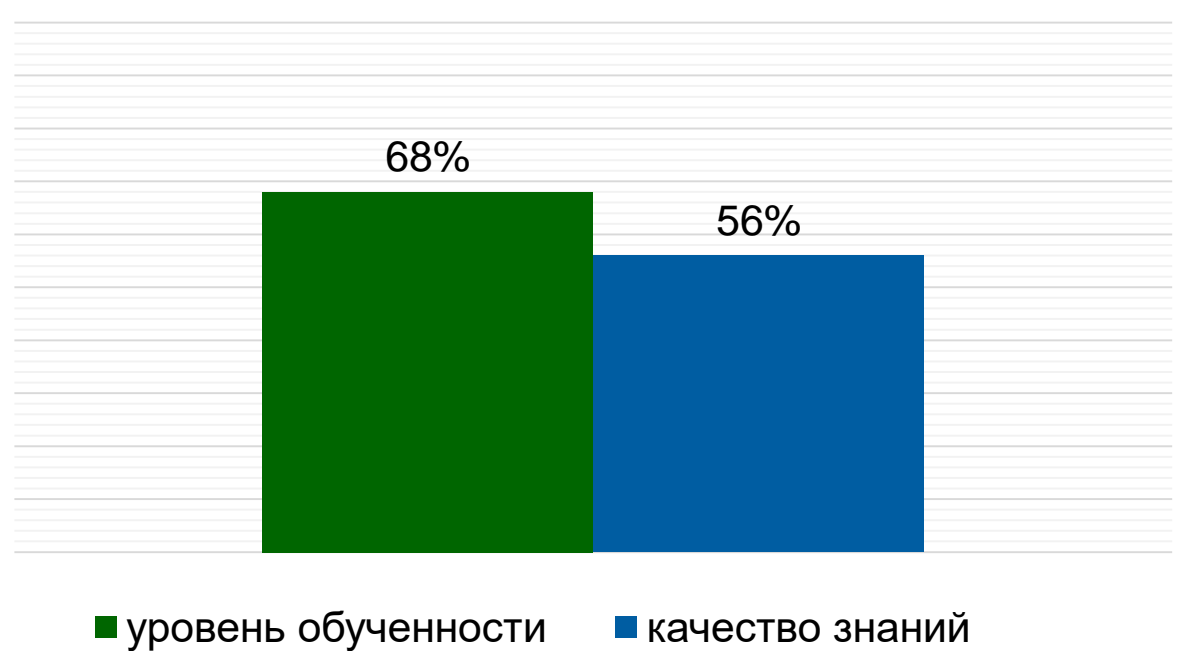
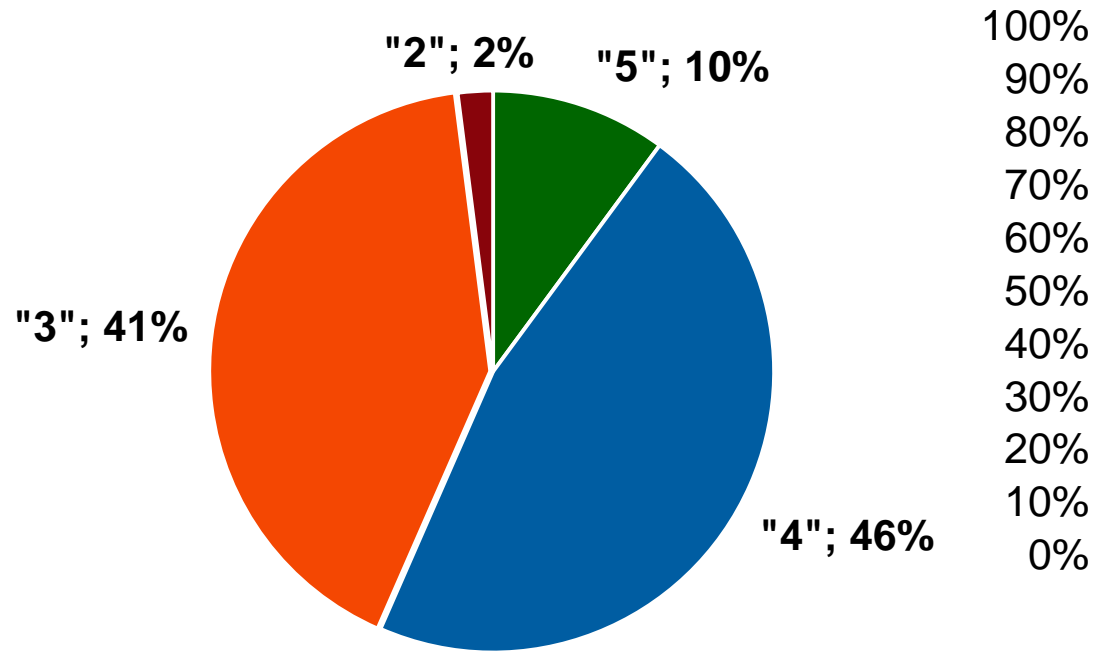


## Графический анализ ошибок по химии





## Результаты мониторинга уровня освоения общеобразовательной программы по биологии



Отметка	«5»	«4»	«3»	«2»
Первичные баллы	51 - 43	42 - 27	26 - 14	13 - 0

Средний балл – 3,6

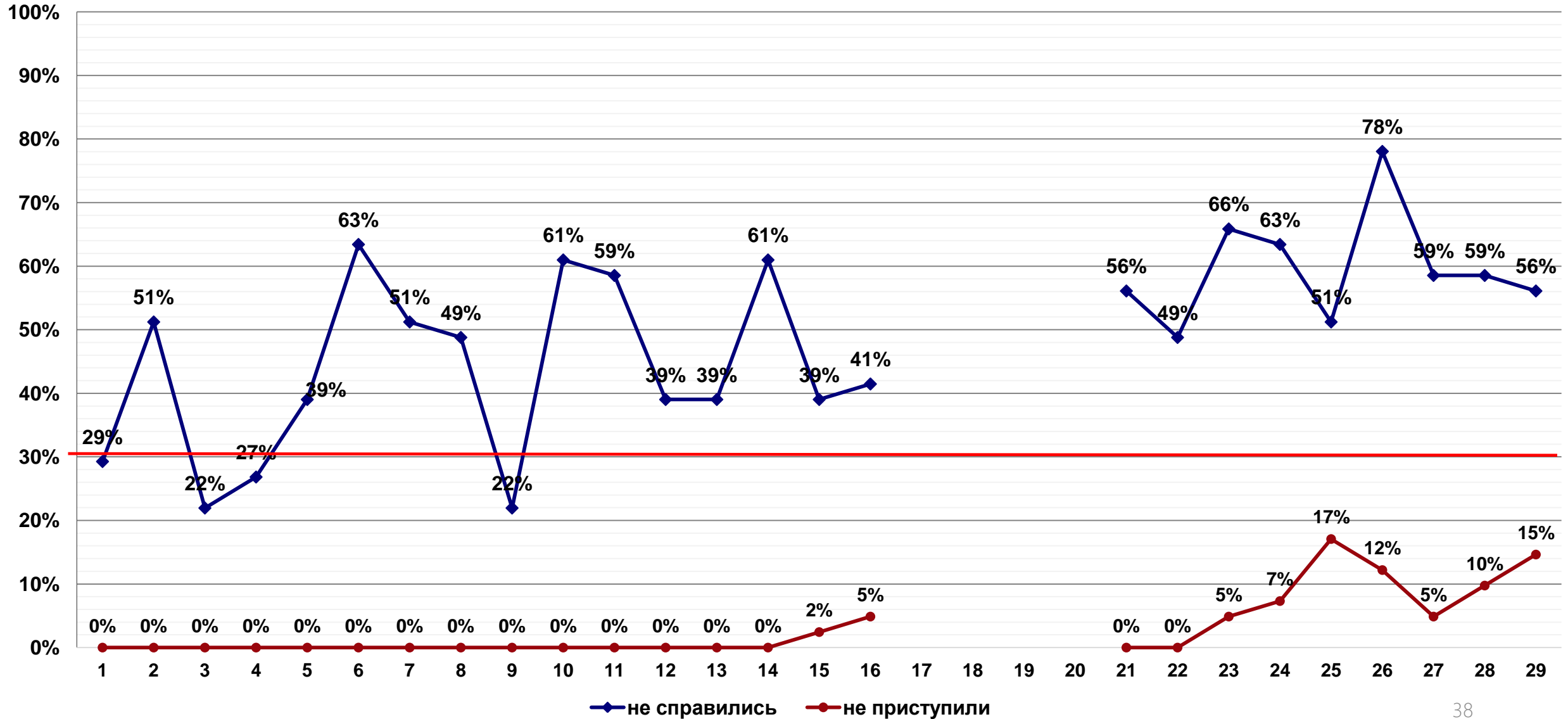
Средний первичный тестовый балл – 29

Средний % выполнения работы – 56%

**Не преодолели min порог – 2%**

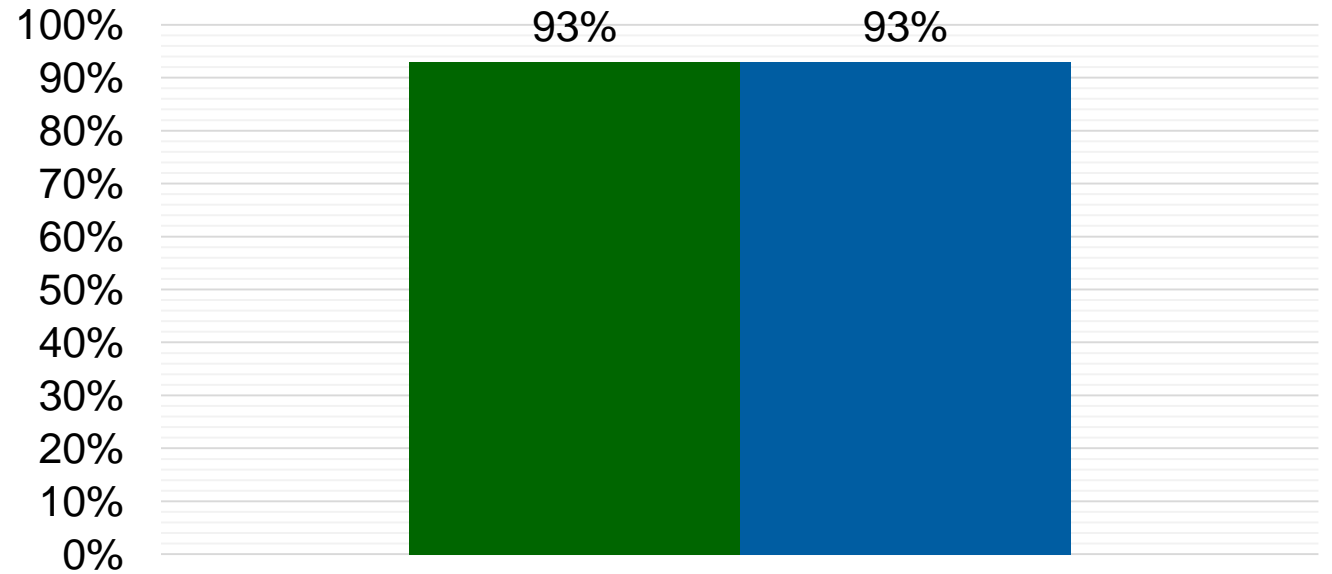
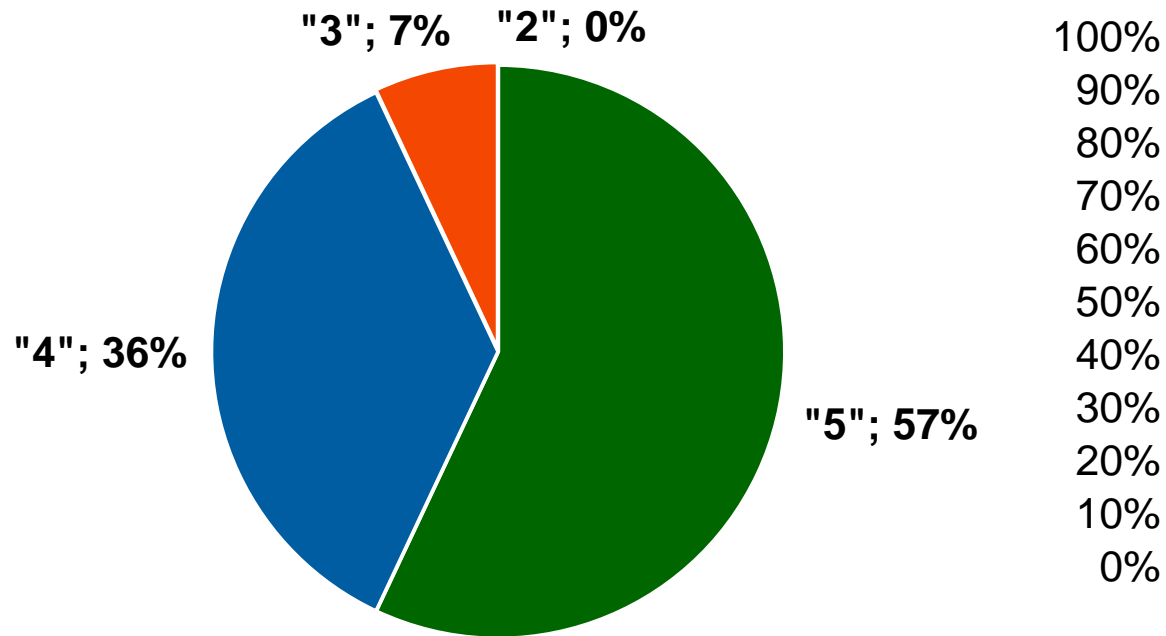


## Графический анализ ошибок по биологии





## Результаты мониторинга уровня освоения общеобразовательной программы по английскому языку



■ уровень обученности    ■ качество знаний

Отметка	«5»	«4»	«3»	«2»
Первичные баллы	66 - 53	52 - 39	38 - 16	15 - 0

Средний балл – 4,3

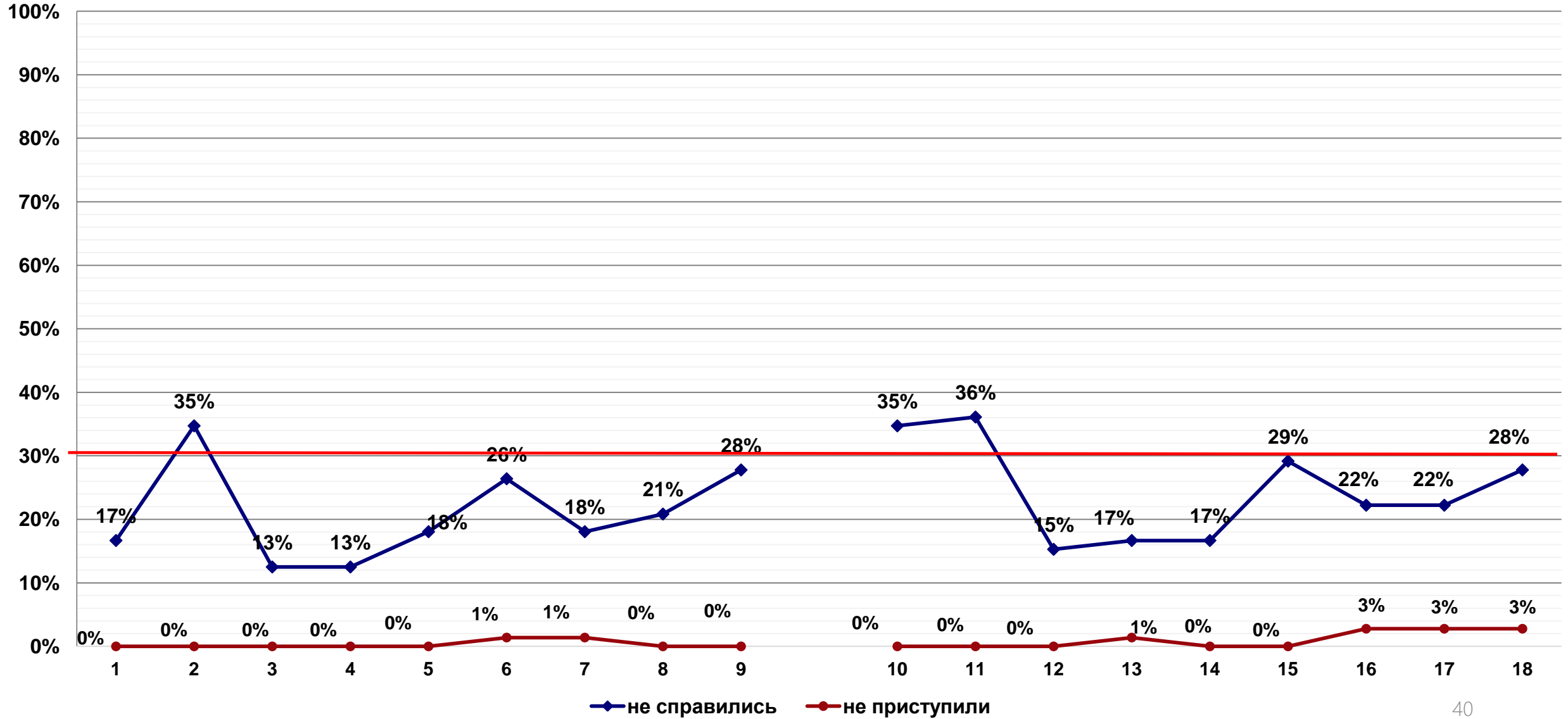
Средний первичный тестовый балл – 53

Средний % выполнения работы – 80%

**Не преодолели min порог – 0**



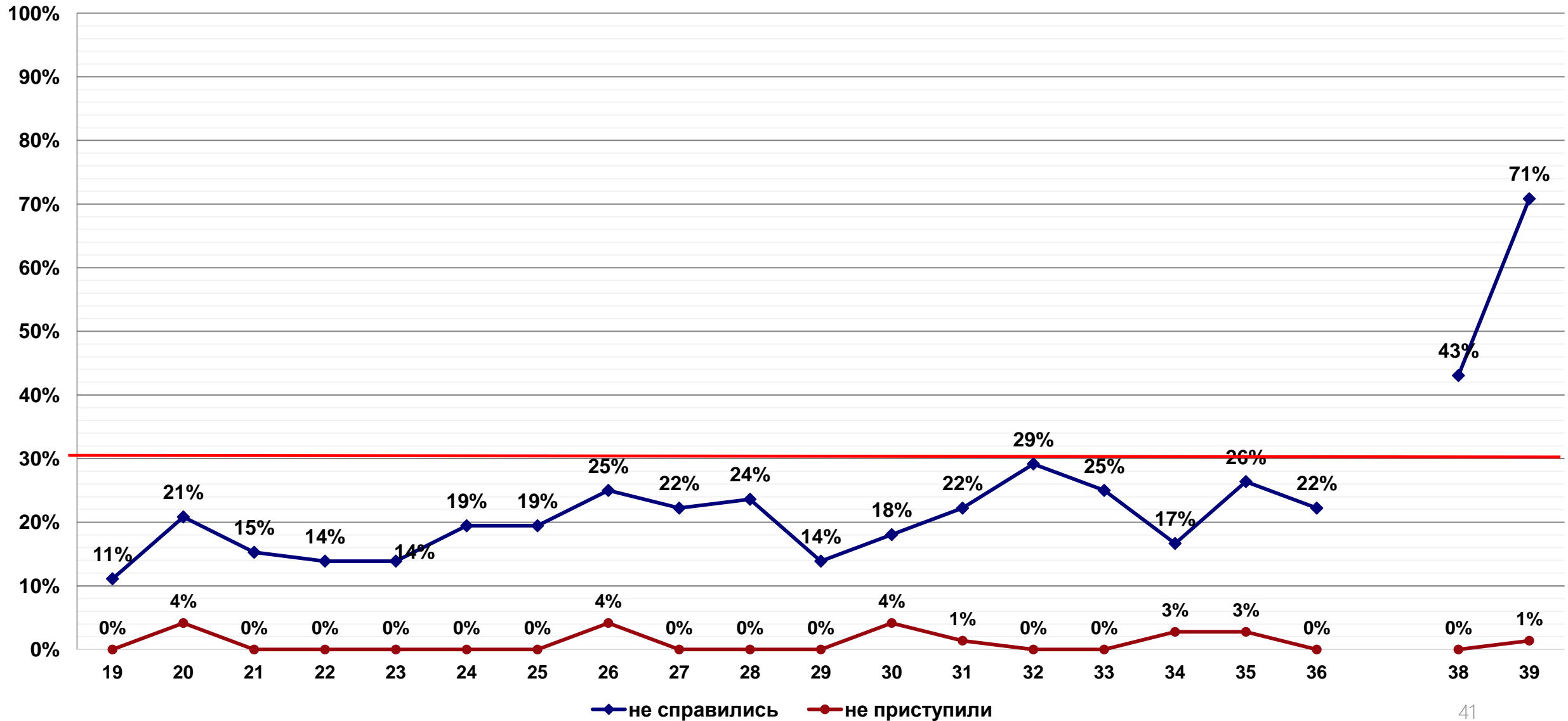
## Графический анализ ошибок по английскому языку (аудирование и чтение)







## Графический анализ ошибок по английскому языку (грамматика и лексика, письмо)





## Оптимизации проведения мониторинга и повышению эффективности обработки результатов будет способствовать:

- Проверка в ОО выполненных работ *строго в соответствии с утвержденной демонстрационной версией текущего года*, размещенной на сайте ФИПИ. В 2023 году по многим предметам были внесены существенные изменения как в структуру и содержание КИМ, так и в систему оценивания.
- Соблюдение технических правил заполнения оценочных протоколов Excel, связанных в том числе с особенностями работы формул в таблицах

*(не удалять столбцы, не объединять ячейки, обязательно указывать вариант, не вносить в ячейки посторонние символы, которые не прочитает формула, и соответственно искажутся результаты, не переименовывать файлы протоколов).*



## Общие рекомендации

- Руководителям школьных методических объединений и учителям-предметникам на заседаниях методических объединений необходимо проанализировать результаты мониторинга претендентов на медаль и причины неуспешного выполнения отдельных групп заданий.
- Сопоставить анализ результатов мониторинга претендентов на медаль ОО с общим анализом результатов мониторинга по г. о. Самара.
- Учителям-предметникам выстроить индивидуальную коррекционную работу по ликвидации выявленных пробелов.

***Благодарю за внимание!***