

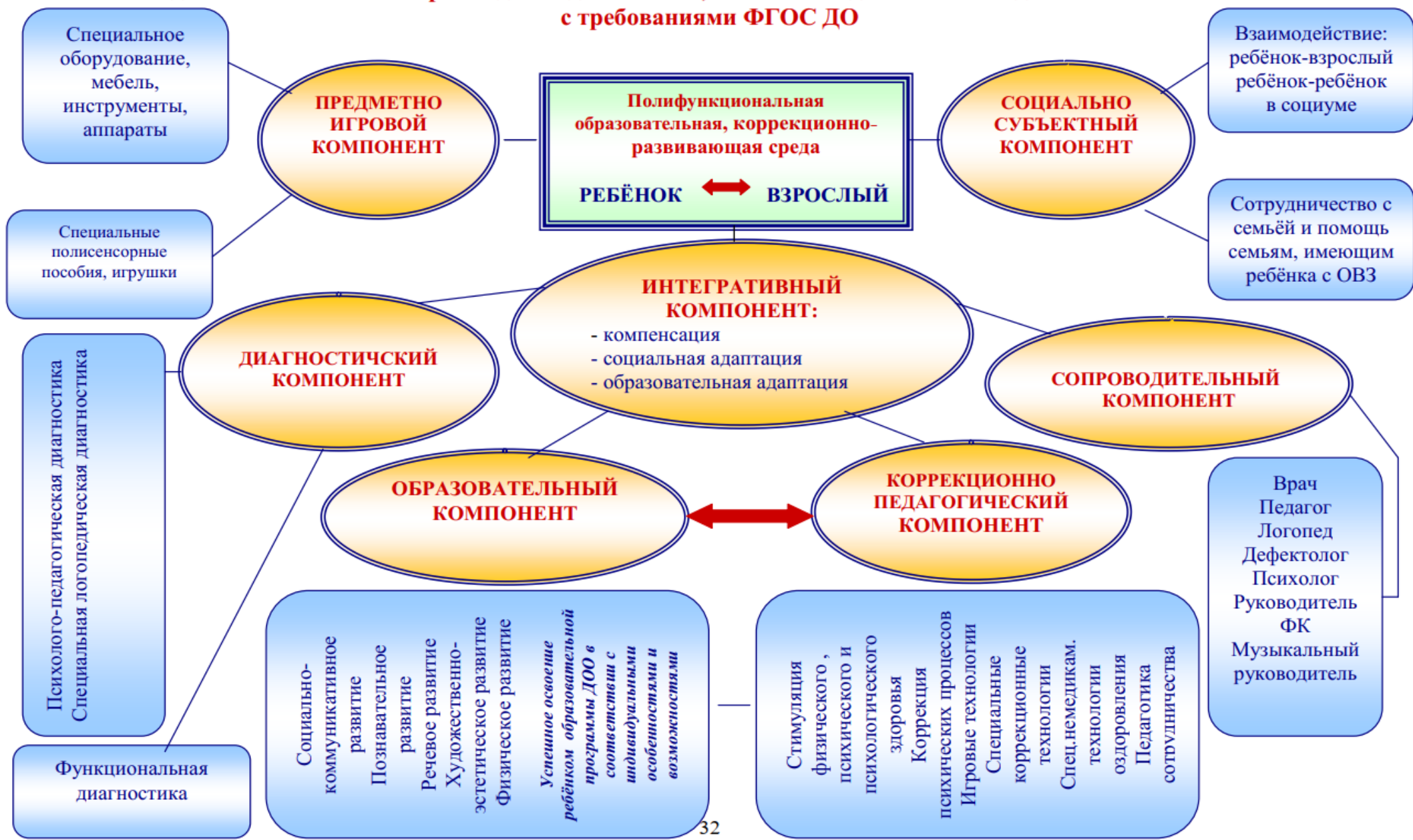


Городская стратегическая сессия для старших воспитателей и методистов образовательных организаций городского округа Самара реализующих образовательные программы дошкольного образования

Комплексное сопровождение обучающихся с ОВЗ в образовательной организации специалистами разного профиля

Составитель: **Мазанова Елена Витальевна**

Модель комплексного сопровождения детей с ОВЗ, в том числе детей с инвалидностью в соответствии с требованиями ФГОС ДО



Основные направления в сопровождении детей с ОВЗ и инвалидностью

Оздоровительное
направление

Коррекционно-развивающее
направление

Взаимодействие специалистов
образовательной организации,
родителей и социума

разработка
и
реализация
индивидуальных
адаптированных
образовательных
программ
и
коррекционно-
развивающих маршрутов

сохранение
и
укрепление здоровья
средствами
уникальных
оздоровительных
методик
и
технологий

разработка
и
реализация
индивидуальных
адаптированных
образовательных
программ
и
коррекционно-
развивающих
маршрутов

Процессуальные показатели эффективности деятельности

Критерий 1. Доля педагогов, имеющих специальное образование

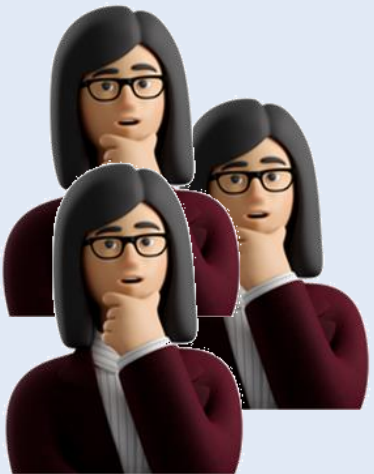
- наличие квалификационной категории;
- наличие КПК по вопросам сопровождения детей с ОВЗ и инвалидностью

Критерий 2. Соотношение количества педагогов, сопровождающих обучающихся с ОВЗ и инвалидностью и самих обучающихся обозначенной категории

- общая численность обучающихся в ДООУ;
- количество детей ОВЗ и инвалидностью.

Критерий 3. Доля педагогов, материально обеспеченных для организации и осуществления психолого-педагогического сопровождения

- наличие отдельного кабинета , помещения для осуществления сопровождения;
- специализированные помещения в ДООУ;
- централизованное обеспечение в достаточном количестве расходными материалами;
- наличие комплексного пакета коррекционных методик.



Процессуальные показатели эффективности деятельности

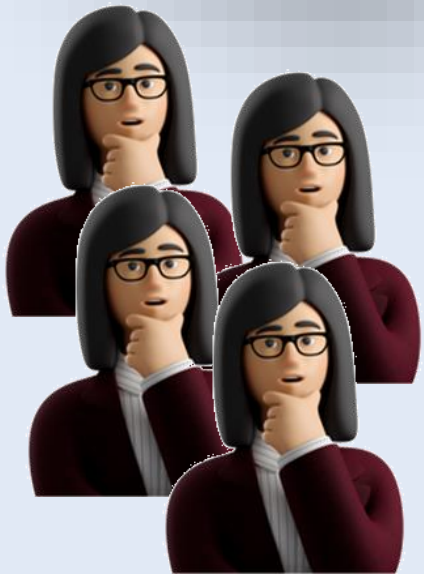
Критерий 4. Доступность и приемлемость для целевой группы

- равная доступность для всех представителей целевых групп;
- физическая доступность в зависимости от индивидуальных особенностей и нозологии;
- экономически доступны;
- информационная доступность;

Критерий 5. Доля участников получивших помощь специалистов (консультирование, коррекционные занятия)

- индивидуальное консультирование (тяжелые случаи);
- групповые занятия;
- индивидуальные занятия

Критерий 6. Наличие минимального обязательного перечня документов специалистов КПС



Взаимодействие педагогов психолого-педагогического сопровождения

Программное обеспечение коррекционно-развивающего сопровождения обучающихся с ОВЗ на уровне ОО:

- Разработанные общеобразовательной организацией АОП (в соответствии с категориями детей с ОВЗ, обучающихся в ОО)
- ИОП учителя-логопеда
- ИОП педагога-психолога
- ИОП педагога-дефектолога

Эффективность коррекционно-развивающей работы с воспитанниками с ОВЗ (**карта развития воспитанников**)

- Заключение по результатам коррекционной работы на начало и конец учебного года (учителя-логопеда, педагога-психолога, учителя-дефектолога)
- Заключение по результатам работы воспитателя на начало и конец учебного года (по освоению образовательной программы)

Распоряжение Р-93 «Об утверждении примерного Положения о психолого-педагогическом консилиуме образовательной организации», 09.09.2019 г.



Практическая часть:

**Разработка критериев
для организации внутреннего мониторинга эффективности
организации работы
психолого-педагогического консилиума
в образовательной организации**

